



Arcibiskupské lesy
a statky Olomouc s.r.o.

5. 2. 2025 Chropyně

AUKCE DŘÍVÍ

WERTHOLZSUBMISSION



*„Výjimečné dříví si zaslouží
výjimečné zacházení.“*

*„Außergewöhnliche Produkte
verdienen eine
außergewöhnliche Behandlung.“*

**Pořadatel / Organisator:
Arcibiskupské lesy a statky s.r.o.**

**Sídlo společnosti / Adresse:
Dvorského 5/17, 779 00 Olomouc**

**Kontaktní osoba / Ansprechpartner:
Ing. Pavel Plaček
+420 602 405 206
pavel.placek@alsol.cz**

Účastník aukce (Bieter)

Název (Firma):

Adresa (Adresse):

IČ:

DIČ (UID–Nr.):

tel.:

Jméno (Vorname):

Příjmení (Nachname):

Účastník aukce vyjadřuje svým podpisem souhlas s pravidly této aukce:
(Bieter stimmt mit Bedingungen diese Wertholzsubmission)

Minimální množství dříví Chropyně (Mindestens Holzmenge)..... $\text{m}^3(\text{fm})$ Minimální množství dříví Chřibská (Mindestens Holzmenge)..... $\text{m}^3(\text{fm})$

Maximální množství dříví (Maximal Holzmenge).....Kč (CZK)

V..... dne.....

Podpis a razítko (Unterschrift und Stempel)



Pravidla obálkové aukce dříví pořádané Arcibiskupskými lesy a statky Olomouc s.r.o.

Pořadatel: Arcibiskupské lesy a statky Olomouc s.r.o.
Dvorského 5/17
779 00 Olomouc-Svatý Kopeček
IČ: 01559109

Předmět aukce: Kulatina listnatá a jehličnatá, viz nabídkový list

Místo pro odevzdání nabídkového listu: e-mail: pavel.placek@alsol.cz

Místo prohlídky předmětu aukce:



Chropyně

GPS 49°21'25.302"N, 17°22'26.296"E

GPS 49.3570283N, 17.3739711E

Volný přístup



Chřibská

GPS 50°52'7.747"N, 14°31'29.713"E

GPS 50.8688186N, 14.5249203E

Přístup v pracovní dny 7:00 – 16:00

SO a NE dle dohody

Termíny: Prohlídka aukce: od 29. ledna do 5. února 2025.
Čas pro odevzdávání nabídkového listu: **5. února 2025 do 23:59.**
Vyhodnocení aukce: 7. února 2025.



Účastníci aukce

1. Účastnit aukce se mohou fyzické a právnické osoby.
2. Účastník aukce musí svým podpisem souhlasit s pravidly této aukce.
3. Pořadatel může z aukce vyloučit účastníka, který významným způsobem narušil konání některé předchozí aukce pořádané pořadatelem.
4. Pořadatel vyloučí z aukce zájemce, který má závazky po splatnosti vůči pořadateli.

Průběh aukce

1. Nabídkový list aukce je veřejně přístupný na www.alsol.cz/uvod/lesy/aukce-drivi.
2. Nabídkový list bude obsahovat: pořadové číslo kusu - aukce, dřevinu, dimenze (celková délka kusu, průměr, objem), místo těžby, minimální cenu (Kč/m³).
3. Účastník aukce je povinen do nabídkového listu doplnit své identifikační údaje a jím nabízenou cenu kusu v Kč/m³. Každý list nabídkového listu musí být podepsán oprávněnou osobou.
4. Účastník aukce může doplnit do nabídkového listu minimální vysoutěžené množství dříví. Pokud jeho celkové vysoutěžené množství je nižší než toto minimální, tak se jeho podaná nabídka v této aukci ruší.
5. Účastník aukce může doplnit do nabídkového listu maximální vysoutěžené množství dříví. Pokud je jeho vysoutěžené množství vyšší než toto maximální, tak získá ty kusy, u kterých je největší rozdíl mezi jeho nabízenou cenou a cenou druhou v pořadí, a to až do naplnění jeho požadovaného maximálního vysoutěženého množství.
6. Účastník odevzdá v termínu a v místě určeném obálku s nabídkovým listem.
7. Aukce probíhá v českém jazyce, v korunách českých bez DPH.
8. V případě, že je nejvyšší nabídka nižší, než je minimální cena uvedená v nabídkovém listu, je právem prodávajícího rozhodnout o akceptaci této nabídkové ceny.
9. Vítězem se stává nejvyšší podaná nabídka konkrétního kusu v Kč/m³.
10. Výsledek aukce bude oznámen všem účastníkům v den vyhodnocení aukce e-mailem.
11. Pokud dojde ke zrušení výsledků aukce z důvodu nezaplacení dříví v termínu, tak pořadatel aukce určí vítězem další nabídku v pořadí. Toto oznámení provede pořadatel nejpozději do 14. dnů od vyhodnocení aukce.

Odvoz dříví a zaplacení kupní ceny

1. Prodávající vystaví fakturu na kupujícího se splatností 7 dnů od vyhodnocení této aukce. Fakturovaná částka se vypočte vynásobením vysoutěžené jednotkové ceny a objemu jednotlivého kusu uvedeném v nabídkovém listu.
2. Odvoz dříví je možný až po zaplacení úplné kupní ceny dříví a v součinnosti s pořadatelem v pracovní dny 7:30–14:00. Období odvozu dříví je stanoveno na 12. února 2025 – 31. května 2025. Pokud kupující projeví zájem o zajištění nakládky dříví pořadatelem aukce, může pořadatel tuto službu zajistit za poplatek 200,- Kč/m³. Pořadatel aukce předá vždy dopravci expediční list, kde jsou uvedena pořadová čísla kusů a množství dříví. Dopravce je povinen tento expediční list potvrdit.



3. Pokud je kupující v prodlení se zaplacením kupní ceny dříví více jak 5 dnů po splatnosti, má prodávající právo na zrušení výsledků aukce daného kupujícího.
4. V případě, že kupující neodveze dříví nejpozději 31. května 2025, tak pořadatel aukce vyúčtuje kupujícímu skladovací poplatek 10,- Kč/m³/den.
5. Pokud kupující nezaplatí do 5 dnů po splatnosti faktury, nebo jiným chováním zmaří výsledek této aukce, má prodávající nárok na poplatek ve výši 20 % z výsledné ceny dříví. Splatnost této faktury se stanovuje na 30 dnů od vystavení.
6. Nebezpečí škody na vydraženém dříví přechází na kupujícího okamžikem vyhodnocení aukce.
7. Vlastnické právo na kupujícího přechází úplným zaplacením kupní ceny.

Ostatní

1. Pohyb účastníků na skladě je vymezen prodávajícím pouze po dobu konání aukce a kde se nalézá prodávané dříví. Účastník je povinen dbát zásad BOZP a PO. Za jejich nedodržení a neukázněné chování může být z prostoru aukce vykázán. V prostoru aukce se účastníci pohybují na své vlastní nebezpečí. Za případné následky z porušení BOZP a PO nese účastník plnou zodpovědnost.
2. Účastník souhlasí s pořizováním audiovizuálních materiálů z aukce za účelem prezentace společnosti.
3. Odevzdáním podepsaného nabídkového listu účastník také vyjadřuje svůj souhlas s těmito pravidly aukce.
4. Účastník odevzdáním podepsaného nabídkového listu dává souhlas s uveřejněním výsledků aukce.
5. V případě rovnosti nabídek určí pořadí los.
6. V případě sporu nebo pochybností určuje pořadí nabídek pořadatel.
7. Pokud účastník aukce bude narušovat průběh aukce, bude z aukce vyloučen.
8. Pořadatel si vyhrazuje právo aukci kdykoli zrušit bez udání důvodů.

V Olomouci 27. ledna 2025

 
Arcibiskupské lesy
a statky Olomouc s.r.o.
Dvorského 5/17, 779 00 Olomouc
IČ: 01559109, DIČ: CZ699007032 -22-

Ing. Josef Svoboda,
obchodní ředitel

Bedingungen für die Wertholzsubmission der Arcibiskupské lesy a statky Olomouc s.r.o.

Auktionator: Arcibiskupské lesy a statky Olomouc s.r.o.
Dvorského 5/17
779 00 Olomouc- Svatý Kopeček
Id.-Nr.: 01559109

Auktionsgut: Laub- und Nadelrundholz, s. das Gebotsblatt

Abgabestelle für Gebotsblätter: per e-mail: pavel.placek@alsol.cz

Besichtigungsort:



Chropyně

GPS 49°21'25.302"N, 17°22'26.296"E
GPS 49.3570283N, 17.3739711E
Submissionplatz ist frei zugänglich 0-24



Chřibská

GPS 50°52'7.747"N, 14°31'29.713"E
GPS 50.8688186N, 14.5249203E
Submissionplatz ist frei zugänglich MO - FR 7:00 – 16:00
SA - SO nach Vereinbarung

Termine: Besichtigung: ab 29. Januar bis 5. Februar 2025.
Abgabe der Gebotsblätter: **5. Februar 2025 bis 23:59.**
Auswertung: 7. Februar 2025.



Bieter

1. Bieter können sowohl natürliche als auch juristische Personen sein.
2. Jeder Bieter muss durch seine Unterschrift sein Einverständnis mit den Auktionsregeln erklären.
3. Bieter, die durch ihr Verhalten eine frühere Auktion erheblich gestört haben, können vom Auktionator von der Auktion ausgeschlossen werden.

Ablauf der Auktion

1. Das Gebotsblatt ist öffentlich zugänglich unter www.alsol.cz/uvod/lesy/aukce-drivi.
2. Das Gebotsblatt muss enthalten: Stammnummer - aukce, Holzart, Maße (Gesamtlänge des Stücks, Durchmesser, Volumen), Gewinnungsort, Mindestpreis (CZK/m³), Holzstandort.
3. Der Bieter gibt im Gebotsblatt seine Identifikationsdaten und seinen Gebotspreis pro Stück in CZK/m³ an. Das Gebotsblatt wird von der berechtigten Person unterzeichnet.
4. Der Bieter kann im Gebotsblatt die gebotene Mindestmenge an Holz ergänzen. Wenn seine ersteigerte Menge seine gebotene Mindestmenge unterschreitet, dann wird sein abgegebenes Gebot in dieser Auktion annulliert.
5. Der Bieter kann im Gebotsblatt die gebotene Höchstmenge an Holz ergänzen. Wenn seine ersteigerte Menge seine gebotene Höchstmenge überschreitet, dann bekommt er diejenigen Stücke, bei denen die größte Differenz zwischen seinem Gebotspreis und dem Zweitpreis besteht, bis seine gebotene Höchstmenge erreicht ist.
6. Der Bieter gibt den Umschlag mit seinem Gebotsblatt termingerecht an der Abgabestelle ab.
7. Die Auktionssprache ist Tschechisch, die Auktionswährung ist CZK, die Auktionsbeträge verstehen sich zzgl. MwSt.
8. Ist der höchste Gebotspreis niedriger als der im Gebotsblatt angeführte Mindestpreis, so ist der Verkäufer berechtigt, diesen Gebotspreis zu akzeptieren.
9. Den Zuschlag bekommt derjenige Bieter, der das höchste Gebot für das einzelne Stück in CZK/m³ abgegeben hat.
10. Das Auktionsergebnis wird allen Bietern am Tag der Auswertung der Auktion per E-Mail bekannt gegeben.
11. Wird das Auktionsergebnis wegen nicht fristgerechter Bezahlung des Holzes annulliert, so entfällt der Zuschlag auf das nächsthöchste Gebot. Die entsprechende Bekanntmachung ergeht vom Auktionator spätestens am 14. Tag nach der Auswertung der Auktion.



Abtransport von Holz und Bezahlung des Kaufpreises

1. Der Verkäufer stellt die Rechnung auf den Käufer mit Fälligkeitsfrist von 7 Tagen nach der Auswertung der Auktion. Der Rechnungsbetrag errechnet sich als Produkt des zugeschlagenen Einheitspreises und des Volumens des im Gebotsblatt angeführten Einzelstücks.
2. Der Abtransport von Holz ist erst nach vollständiger Bezahlung des Kaufpreises für das Holz und unter Mitwirkung des Auktionators an Werktagen 7:30–14:00 möglich. Der Abtransport von Holz ist für den Zeitraum ab 12. Februar 2025 bis 31. Mai 2025 vorgesehen. Wenn der Käufer sich an der Verladung von Holz durch den Auktionator interessiert zeigt, kann der Auktionator diese Leistung gegen Entgelt von 200,- CZK/m³ veranlassen. Der Auktionator übergibt dem Transportführer eine Versandliste, wo die lfd. Nummern der Stücke und Holzmenge angeführt sind. Die Versandliste ist vom Transportführer zu bestätigen.
3. Ist der Käufer mit der Zahlung des Kaufpreises länger als 5 Tage nach Fälligkeitsdatum im Verzug, hat der Verkäufer das Recht, das Auktionsergebnis in Bezug auf den jeweiligen Käufer zu annullieren.
4. Transportiert der Käufer das Holz nicht bis zum 31. Mai 2025 ab, so berechnet der Auktionator dem Käufer Lagerkosten von 10,- CZK/m³/Tag.
5. Bezahlt der Käufer den Kaufpreis nicht innerhalb von 5 Tagen nach Fälligkeitsdatum der Rechnung oder vereitelt er durch ein anderes Verhalten das Auktionsergebnis, hat der Verkäufer Anspruch auf eine Geldstrafe von 20 % des Ergebnispreises des Holzes. Die Fälligkeitsfrist der Rechnung dafür wird auf 30 Tage nach Rechnungsstellung festgelegt.
6. Das Schadensrisiko an dem ersteigerten Holz geht auf den Käufer mit dem Zeitpunkt der Auswertung der Auktion über.
7. Das Eigentumsrecht geht auf den Käufer durch vollständige Zahlung des Kaufpreises über.

Sonstiges

1. Der Aufenthalt der Bieter im Lager ist vom Verkäufer nur auf die Zeit der Abhaltung der Auktion und auf die Stelle, wo sich das Holz befindet, beschränkt. Die Bieter sind verpflichtet, Arbeits- und Brandschutzvorschriften zu beachten. Verstöße gegen diese Verpflichtung und gegen Disziplin können die Ausweisung des störenden Bieters aus den Auktionsräumen zur Folge haben. In den Auktionsräumen halten sich die Bieter nur auf eigenes Risiko auf. Für die Folgen von eventuellen Verstößen gegen Arbeits- und Brandschutzvorschriften sind vollständig die Bieter verantwortlich.
2. Der Bieter erklärt sich mit der Erstellung von audiovisuellen Materialien von der Auktion zwecks Präsentation des Unternehmens einverstanden.
3. Durch Abgabe des unterzeichneten Gebotsblatts erklärt sich der Bieter auch mit diesen Auktionsregeln einverstanden.
4. Durch Abgabe des unterzeichneten Gebotsblatts erklärt sich der Bieter mit der Veröffentlichung des Auktionsergebnisses einverstanden.
5. Bei Gleichheit der Gebote entscheidet das Los.



6. Bei Streitigkeiten oder Bedenken entscheidet über die Rangfolge der Gebote der Auktionator.
7. Bieter, die den Ablauf der Auktion stören, werden von der Auktion ausgeschlossen.
8. Der Auktionator behält sich das Recht vor, die Auktion jederzeit ohne Grund abubrechen.

Olmütz, den 27. Januar 2025



Ing. Josef Svoboda,
Geschäftsleiter

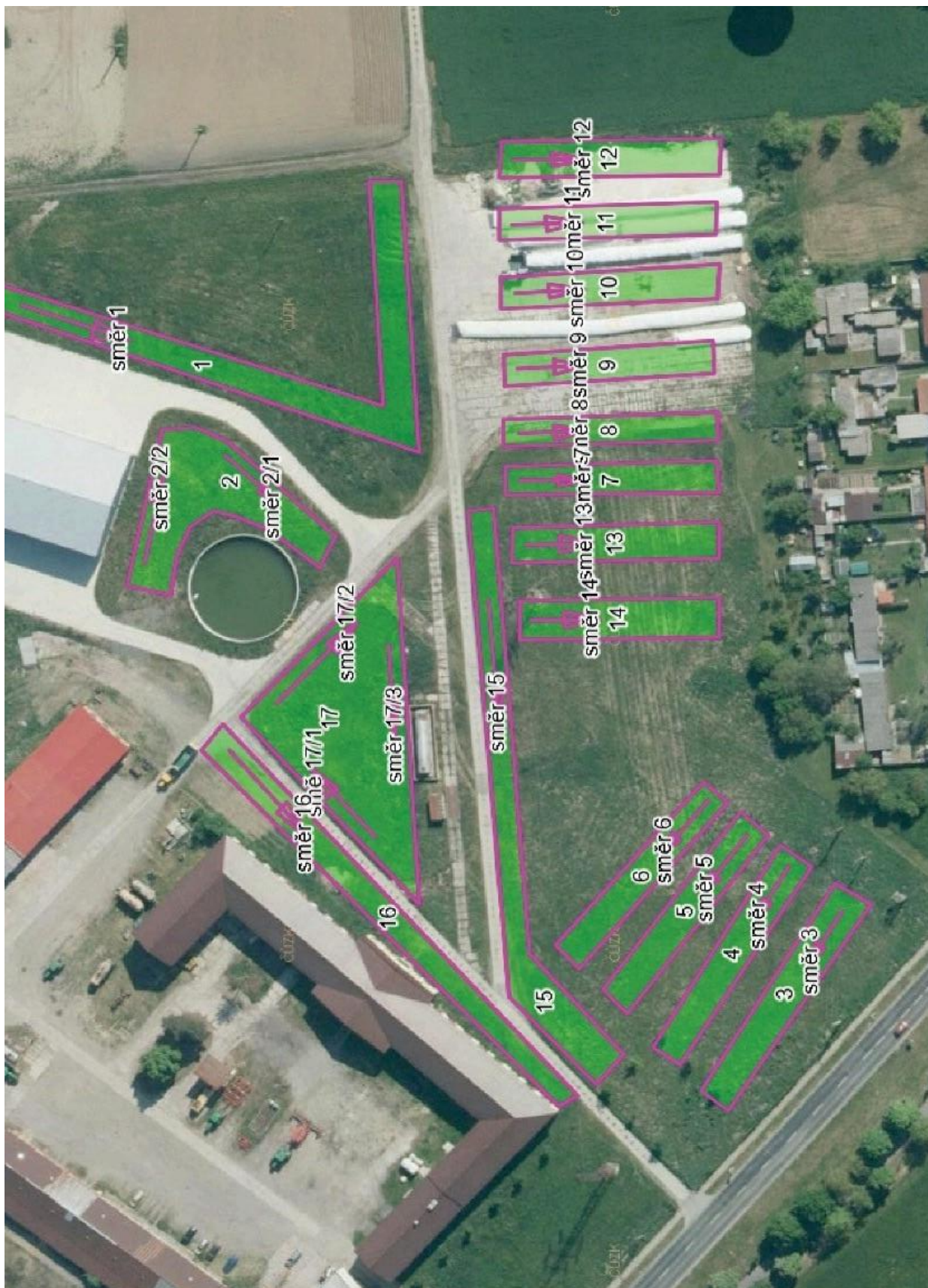
Sumář nabídkového listu aukce dříví 5. února 2025 – Chropyně
Verkaufsübersicht Wertholzsubmission den 5. Februar 2025 - Chropyně

Dřevina - Baumart	Množství m ³ - Menge fm	Počet kusů - Stämme
DB - Eiche	1.190,62	818
MD - Lärche	598,87	445
JS - Esche	241,85	141
KL - Bergahorn	60,76	52
JL - Ulme	24,22	12
DBC - Roteiche	10,04	4
DG - Douglasie	6,05	2
TR - Kirsche	3,52	3
KS – Rossastanie	2,95	2
JV – Feldahorn	1,87	1
KJ – Edelkastanien	1,22	1
Celkem - Summe	2.141,97	1.481

Sumář nabídkového listu aukce dříví 5. února 2025 – Chřibská
Verkaufsübersicht Wertholzsubmission den 5. Februar 2025 - Chřibská

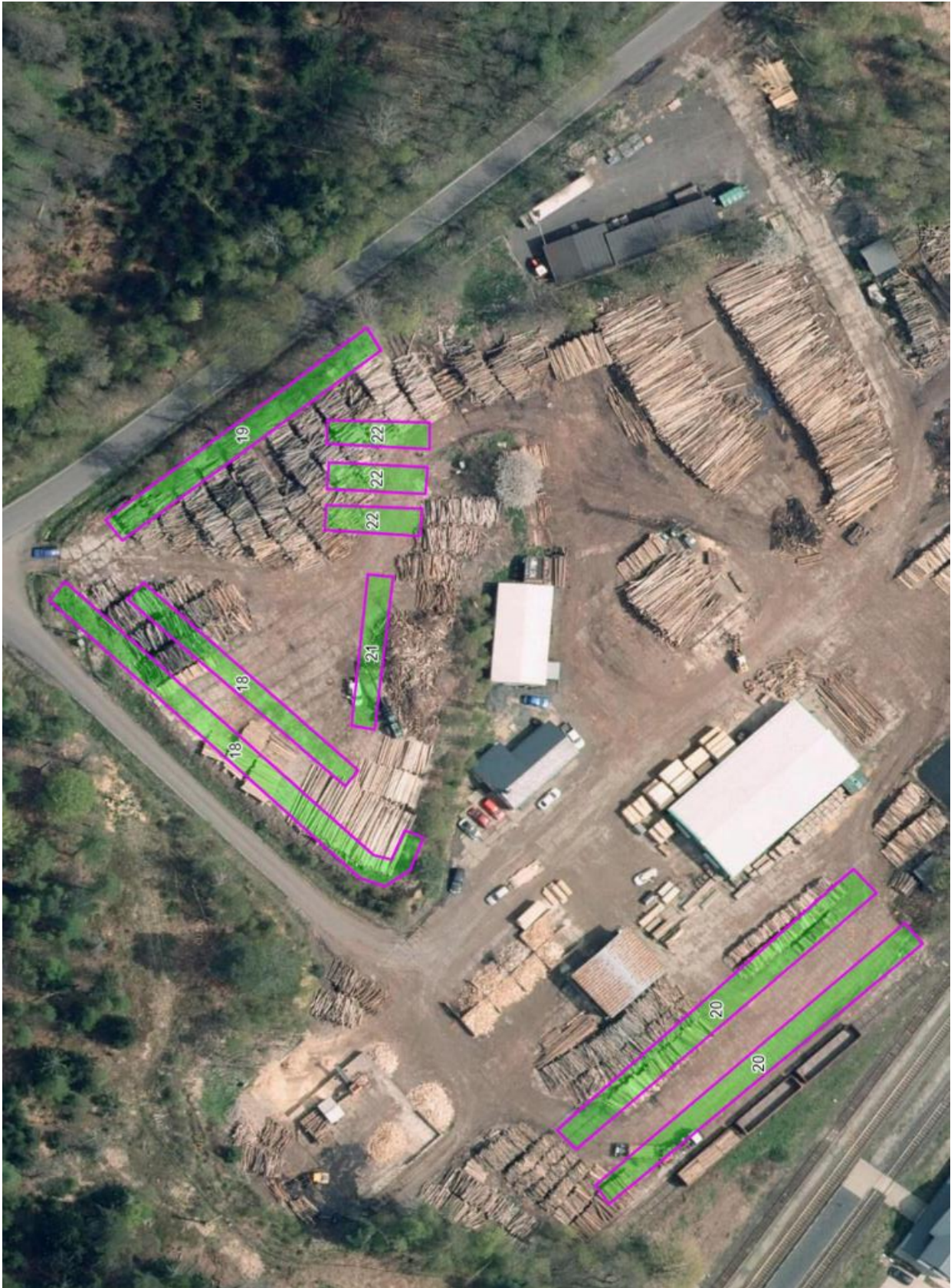
Dřevina - Baumart	Množství m ³ - Menge fm	Počet kusů - Stämme
DB - Eiche	109,53	93
MD - Lärche	108,92	124
JS - Esche	26,74	25
DBC - Roteiche	1,66	2
KL - Bergahorn	26,76	38
Celkem - Summe	273,61	282





Chropyně





Chřibská



Arcibiskupské lesy
a statky Olomouc s.r.o.

Nabídkový list aukce dříví 5. února 2025 - Chropyně

Losverzeichnis Wertholzsubmission den 5. Februar 2025 - Chropyně

Pořadové číslo kusu - aukce	Dřevina	Celková délka (m)	Průměr (cm)	Objem (m3)	Řada	Okres	Minimální cena Kč/m3	Nabídková cena Kč/m3	Poznámka
Stamm Nr. - aukce	Baumart	Länge (m)	Durchmesser in Rinde (cm)	Fm ohne Rinde	Linie	Landkreis	Mindestens Preis CZK/fm	Gebot CZK/fm	Bemerkungen
6601	MD - Lärche	12,30	47	1,78	1	Ústí n Orl.	4 000		
6602	MD - Lärche	12,30	47	1,78	1	Ústí n Orl.	4 000		
6603	MD - Lärche	12,30	38	1,15	1	Ústí n Orl.	4 000		
6604	MD - Lärche	12,40	45	1,64	1	Ústí n Orl.	4 000		
6605	MD - Lärche	12,30	49	1,94	1	Ústí n Orl.	4 000		
6606	MD - Lärche	12,30	51	2,10	1	Ústí n Orl.	4 000		
6607	MD - Lärche	12,40	53	2,29	1	Ústí n Orl.	4 000		
6608	MD - Lärche	12,40	47	1,79	1	Ústí n Orl.	4 000		
6609	MD - Lärche	12,30	46	1,70	1	Ústí n Orl.	4 000		
6610	MD - Lärche	12,30	41	1,35	1	Ústí n Orl.	4 000		
6611	MD - Lärche	12,30	44	1,56	1	Ústí n Orl.	4 000		
6612	MD - Lärche	12,30	42	1,41	1	Ústí n Orl.	4 000		
6613	MD - Lärche	12,40	42	1,43	1	Ústí n Orl.	4 000		
6614	MD - Lärche	12,30	46	1,70	1	Ústí n Orl.	4 000		
6615	MD - Lärche	12,30	64	3,31	1	Ústí n Orl.	4 000		
6616	MD - Lärche	12,30	47	1,78	1	Ústí n Orl.	4 000		
6617	MD - Lärche	12,30	42	1,41	1	Ústí n Orl.	4 000		
6618	MD - Lärche	12,30	42	1,41	1	Ústí n Orl.	4 000		
6619	MD - Lärche	12,30	43	1,48	1	Ústí n Orl.	4 000		
6620	MD - Lärche	12,70	41	1,39	1	Ústí n Orl.	4 000		
6621	MD - Lärche	12,30	41	1,35	1	Ústí n Orl.	4 000		
6622	JS - Esche	8,50	50	1,41	1	Kroměříž	4 000		
6623	DB - Eiche	10,20	69	3,27	1	Kroměříž	10 000		
6624	JS - Esche	6,20	69	1,99	1	Kroměříž	4 000		
6625	DB - Eiche	8,60	69	2,76	1	Kroměříž	10 000		
6626	DB - Eiche	8,40	71	2,86	1	Kroměříž	15 000		
6627	DB - Eiche	9,20	66	2,70	1	Kroměříž	15 000		
6628	DB - Eiche	8,30	73	2,99	1	Kroměříž	15 000		
6629	JS - Esche	6,10	88	3,21	1	Kroměříž	4 000		
6630	JS - Esche	5,60	84	2,68	1	Kroměříž	4 000		
6631	DB - Eiche	4,10	100	2,79	1	Kroměříž	15 000		
6632	DB - Eiche	4,10	97	2,62	1	Kroměříž	6 000		
6633	DB - Eiche	8,40	64	2,31	1	Kroměříž	17 000		
6634	DB - Eiche	8,30	71	2,82	1	Kroměříž	18 000		
6635	DB - Eiche	9,30	71	3,16	1	Kroměříž	20 000		
6636	DB - Eiche	7,20	88	3,78	1	Kroměříž	25 000		
6637	DB - Eiche	5,90	71	2,01	1	Kroměříž	6 000		
6638	DB - Eiche	6,30	63	1,68	1	Kroměříž	21 000		
6639	DB - Eiche	8,30	85	4,07	1	Kroměříž	26 000		
6640	DB - Eiche	8,30	64	2,29	1	Kroměříž	19 000		

Podpis (Unterschrift)



Pořadové číslo kusu - aukce	Dřevina	Celková délka (m)	Průměr (cm)	Objem (m3)	Řada	Okres	Minimální cena Kč/m3	Nabídková cena Kč/m3	Poznámka
Stamm Nr. - aukce	Baumart	Länge (m)	Durchmesser in Rinde (cm)	Fm ohne Rinde	Linie	Landkreis	Mindestens Preis CZK/fm	Gebot CZK/fm	Bemerkungen
6641	DB - Eiche	7,30	61	1,82	1	Kroměříž	18 000		
6642	DB - Eiche	3,10	77	1,24	1	Kroměříž	23 000		
6643	DB - Eiche	4,20	77	1,68	1	Kroměříž	26 000		
6644	DB - Eiche	3,10	68	0,97	1	Kroměříž	14 000		
6645	DB - Eiche	4,20	73	1,51	1	Kroměříž	15 000		
6646	DB - Eiche	3,20	67	0,97	1	Kroměříž	16 000		
6647	DB - Eiche	3,10	80	1,34	1	Kroměříž	16 000		
6648	DB - Eiche	8,30	72	2,90	1	Kroměříž	18 000		
6649	DB - Eiche	8,70	76	3,40	1	Kroměříž	18 000		
6650	DB - Eiche	8,40	70	2,78	1	Kroměříž	20 000		
6651	DB - Eiche	9,30	59	2,17	1	Kroměříž	17 000		
6652	DB - Eiche	5,30	79	2,24	1	Kroměříž	25 000		
6653	DB - Eiche	9,30	82	4,24	1	Kroměříž	25 000		
6654	JS - Esche	8,30	48	1,27	1	Kroměříž	3 500		
6655	DB - Eiche	7,10	75	2,70	1	Kroměříž	25 000		
6656	DB - Eiche	3,00	63	0,80	1	Kroměříž	6 000		
6657	DB - Eiche	3,60	56	0,76	1	Kroměříž	16 000		
6658	MD - Lärche	10,30	50	1,69	1	Kroměříž	6 000		
6659	MD - Lärche	9,30	61	2,27	1	Kroměříž	6 000		
6660	MD - Lärche	10,30	55	2,05	1	Kroměříž	6 000		
6661	MD - Lärche	9,30	56	1,92	1	Kroměříž	6 000		
6662	MD - Lärche	8,30	55	1,65	1	Kroměříž	6 000		
6663	MD - Lärche	8,30	55	1,65	1	Kroměříž	6 000		
6664	MD - Lärche	8,20	60	1,94	1	Kroměříž	6 000		
6665	MD - Lärche	3,10	58	0,69	1	Kroměříž	6 000		
6666	MD - Lärche	3,20	59	0,73	1	Kroměříž	5 000		
6667	MD - Lärche	4,30	50	0,70	1	Kroměříž	5 000		
6668	MD - Lärche	5,20	48	0,78	1	Kroměříž	6 000		
6669	MD - Lärche	8,30	50	1,36	1	Kroměříž	6 000		
6670	MD - Lärche	6,30	65	1,75	1	Kroměříž	6 000		
6671	MD - Lärche	7,30	51	1,25	1	Kroměříž	6 000		
6672	MD - Lärche	7,30	59	1,67	1	Kroměříž	6 000		
6673	MD - Lärche	7,20	63	1,88	1	Kroměříž	6 000		
6674	MD - Lärche	9,30	64	2,50	1	Kroměříž	6 000		
6675	MD - Lärche	9,30	50	1,52	1	Kroměříž	6 000		
6676	MD - Lärche	8,20	54	1,57	1	Kroměříž	6 000		
6677	MD - Lärche	9,30	55	1,85	1	Kroměříž	6 000		
6678	MD - Lärche	9,20	61	2,25	1	Kroměříž	6 000		
6679	MD - Lärche	9,30	51	1,59	1	Kroměříž	6 000		
6680	MD - Lärche	9,30	55	1,85	1	Kroměříž	6 000		

Podpis (Unterschrift)



Pořadové číslo kusu - aukce	Dřevina	Celková délka (m)	Průměr (cm)	Objem (m3)	Řada	Okres	Minimální cena Kč/m3	Nabídková cena Kč/m3	Poznámka
Stamm Nr. - aukce	Baumart	Länge (m)	Durchmesser in Rinde (cm)	Fm ohne Rinde	Linie	Landkreis	Mindestens Preis CZK/fm	Gebot CZK/fm	Bemerkungen
6681	MD - Lärche	8,30	52	1,47	1	Kroměříž	6 000		
6682	MD - Lärche	9,30	56	1,92	1	Kroměříž	6 000		
6683	MD - Lärche	8,30	57	1,77	1	Kroměříž	6 000		
6684	MD - Lärche	8,30	66	2,38	1	Kroměříž	6 300		
6685	MD - Lärche	9,20	59	2,10	1	Kroměříž	5 000		
6686	MD - Lärche	9,30	61	2,27	1	Kroměříž	6 000		
6687	MD - Lärche	9,30	65	2,58	1	Kroměříž	6 000		
6688	MD - Lärche	9,30	65	2,58	1	Kroměříž	6 000		
6689	MD - Lärche	11,30	58	2,50	1	Kroměříž	6 000		
6690	MD - Lärche	8,30	55	1,65	1	Kroměříž	6 000		
6691	MD - Lärche	7,30	54	1,40	1	Kroměříž	6 000		
6692	DB - Eiche	6,20	85	3,04	1	Znojmo	15 000		
6693	DB - Eiche	4,90	76	1,91	1	Znojmo	6 000		
6694	MD - Lärche	4,10	53	0,76	1	Kroměříž	6 000		
6695	JS - Esche	7,40	54	1,44	1	Šumperk	3 000		
6696	JS - Esche	7,20	45	0,97	1	Šumperk	3 000		
6697	DB - Eiche	5,30	59	1,24	1	Šumperk	3 000		
6698	JS - Esche	7,00	82	3,19	1	Šumperk	4 000		
6699	JS - Esche	5,40	49	0,86	1	Šumperk	3 000		
6700	DB - Eiche	7,20	63	1,92	1	Šumperk	3 000		
6701	DB - Eiche	3,30	110	2,72	1	Šumperk	15 000		
6702	DB - Eiche	3,30	104	2,43	1	Šumperk	8 000		
6703	DB - Eiche	3,30	42	0,38	1	Šumperk	3 000		
6704	DB - Eiche	2,70	46	0,38	1	Šumperk	3 000		
6705	DB - Eiche	2,70	101	1,87	1	Šumperk	3 000		
6706	DB - Eiche	3,10	41	0,34	1	Šumperk	3 000		
6707	DB - Eiche	2,90	52	0,52	1	Šumperk	8 000		
6708	DB - Eiche	3,90	62	1,01	1	Šumperk	10 000		
6709	JS - Esche	6,40	45	0,86	1	Šumperk	3 000		
6710	DB - Eiche	3,10	61	0,77	1	Šumperk	3 000		
6711	JS - Esche	5,50	52	0,99	1	Šumperk	3 000		
6712	JS - Esche	6,20	65	1,76	1	Kroměříž	4 000		
6713	DB - Eiche	7,30	77	2,93	1	Kroměříž	10 000		
6714	JS - Esche	6,20	82	2,82	1	Kroměříž	4 000		
6715	DB - Eiche	3,10	102	2,20	1	Kroměříž	6 000		
6716	JL - Ulme	8,20	65	2,33	1	Kroměříž	4 000		
6717	JL - Ulme	5,20	78	2,14	1	Kroměříž	4 000		
6718	JL - Ulme	6,20	52	1,12	1	Kroměříž	4 000		
6719	JL - Ulme	6,10	74	2,26	1	Kroměříž	4 000		
6720	JL - Ulme	6,10	88	3,21	1	Kroměříž	4 000		

Podpis (Unterschrift)



Pořadové číslo kusu - aukce	Dřevina	Celková délka (m)	Průměr (cm)	Objem (m3)	Řada	Okres	Minimální cena Kč/m3	Nabídková cena Kč/m3	Poznámka
Stamm Nr. - aukce	Baumart	Länge (m)	Durchmesser in Rinde (cm)	Fm ohne Rinde	Linie	Landkreis	Mindestens Preis CZK/fm	Gebot CZK/fm	Bemerkungen
6721	JL - Ulme	6,10	61	1,52	1	Kroměříž	4 000		
6722	JL - Ulme	8,20	61	2,05	1	Kroměříž	4 000		
6723	JL - Ulme	11,20	62	2,89	1	Kroměříž	4 000		
6724	JS - Esche	12,30	55	2,49	1	Blansko	4 000		
6725	JS - Esche	10,50	53	1,97	1	Blansko	4 000		
6726	JS - Esche	12,30	55	2,49	1	Blansko	4 000		
6727	DB - Eiche	7,80	55	1,58	1	Kroměříž	8 000		
6728	DB - Eiche	8,80	59	2,05	1	Kroměříž	15 000		
6729	DB - Eiche	8,90	50	1,48	1	Kroměříž	10 000		
6730	DB - Eiche	9,40	51	1,63	1	Kroměříž	10 000		
6731	DB - Eiche	8,40	55	1,70	1	Kroměříž	10 000		
6732	DB - Eiche	7,30	70	2,41	1	Kroměříž	15 000		
6733	DB - Eiche	9,40	60	2,27	1	Kroměříž	12 000		
6734	DB - Eiche	6,10	47	0,89	1	Olomouc	10 000		
6735	DB - Eiche	10,20	36	0,86	1	Olomouc	5 000		
6736	DB - Eiche	8,20	44	1,05	1	Olomouc	8 000		
6737	DB - Eiche	8,20	42	0,95	1	Olomouc	8 000		
6738	DB - Eiche	6,20	41	0,69	1	Olomouc	8 000		
6739	DB - Eiche	6,10	56	1,28	1	Olomouc	15 000		
6740	DB - Eiche	5,40	83	2,52	1	Kroměříž	10 000		
6741	DB - Eiche	5,60	84	2,68	1	Kroměříž	5 000		
6742	JS - Esche	7,80	52	1,41	1	Kroměříž	4 000		
6743	JS - Esche	7,50	77	3,01	1	Kroměříž	4 000		
6744	DB - Eiche	6,30	83	2,94	1	Kroměříž	5 000		
6745	DB - Eiche	8,80	61	2,20	1	Kroměříž	15 000		
6746	DB - Eiche	8,30	51	1,44	1	Pardubice	15 000		
6747	DB - Eiche	8,20	50	1,36	1	Pardubice	12 000		
6748	DB - Eiche	6,20	59	1,45	1	Pardubice	15 000		
6749	DB - Eiche	6,60	53	1,24	1	Pardubice	12 000		
6750	DB - Eiche	6,20	49	0,99	1	Pardubice	12 000		
6751	DB - Eiche	7,20	50	1,20	1	Pardubice	12 000		
6752	DB - Eiche	7,90	49	1,26	1	Kroměříž	12 000		
6753	DB - Eiche	8,10	46	1,14	1	Olomouc	10 000		
6754	KJ-Edelkastanie	12,30	39	1,22	1	Přerov	3 000		
6755	MD - Lärche	12,80	52	2,27	1	Přerov	3 000		
6756	MD - Lärche	12,40	56	2,55	1	Přerov	6 000		
6757	MD - Lärche	12,40	60	2,93	1	Pardubice	6 500		
6758	DB - Eiche	12,20	60	2,95	1	Pardubice	15 000		
6759	MD - Lärche	14,50	45	1,92	1	Pardubice	6 000		
6760	MD - Lärche	14,50	49	2,28	1	Pardubice	6 500		

Podpis (Unterschrift)



Pořadové číslo kusu - aukce	Dřevina	Celková délka (m)	Průměr (cm)	Objem (m3)	Řada	Okres	Minimální cena Kč/m3	Nabídková cena Kč/m3	Poznámka
Stamm Nr. - aukce	Baumart	Länge (m)	Durchmesser in Rinde (cm)	Fm ohne Rinde	Linie	Landkreis	Mindestens Preis CZK/fm	Gebot CZK/fm	Bemerkungen
6761	MD - Lärche	14,50	53	2,67	1	Pardubice	6 500		
6762	MD - Lärche	14,50	56	2,99	1	Pardubice	6 000		
6763	JS - Esche	12,40	65	3,52	1	Přerov	4 000		
6764	JS - Esche	12,30	62	3,18	1	Přerov	4 000		
6765	JS - Esche	11,30	70	3,73	1	Přerov	4 000		
6766	JS - Esche	11,30	51	1,96	1	Přerov	4 000		
6767	JS - Esche	10,30	51	1,79	1	Přerov	4 000		
6768	JS - Esche	8,30	57	1,81	1	Přerov	4 000		
6769	JS - Esche	7,30	51	1,27	1	Přerov	4 000		
6770	JL - Ulme	10,40	56	2,18	1	Přerov	4 000		
6771	DB - Eiche	10,20	55	2,06	1	Blansko	10 000		
6772	MD - Lärche	12,50	63	3,26	1	Blansko	8 000		
6773	MD - Lärche	12,40	59	2,84	1	Blansko	6 000		
6774	MD - Lärche	12,50	56	2,57	1	Blansko	6 000		
6775	MD - Lärche	12,30	64	3,31	1	Blansko	8 000		
6776	DB - Eiche	7,20	74	2,66	1	Uh. Hradiště	10 000		
6777	DB - Eiche	8,10	56	1,70	1	Uh. Hradiště	8 000		
6778	KL - Bergahorn	9,40	44	1,34	1	Uh. Hradiště	2 000		
6779	DB - Eiche	8,30	52	1,50	1	Uh. Hradiště	8 000		
6780	DB - Eiche	3,50	68	1,09	2		5 000		
6781	DB - Eiche	9,20	61	2,30	2		10 000		
6782	MD - Lärche	8,30	65	2,31	2		3 000		
6783	MD - Lärche	8,00	41	0,88	2		4 000		
6784	MD - Lärche	8,10	46	1,12	2		4 000		
6785	MD - Lärche	8,00	43	0,97	2		4 000		
6786	MD - Lärche	8,00	38	0,75	2		4 000		
6787	MD - Lärche	8,10	39	0,80	2		4 000		
6788	MD - Lärche	8,00	43	0,97	2		4 000		
6789	MD - Lärche	12,30	39	1,22	2		4 000		
6790	MD - Lärche	10,10	48	1,52	2		6 000		
6791	MD - Lärche	10,30	55	2,05	2		6 000		
6792	MD - Lärche	12,40	46	1,72	2		5 000		
6793	MD - Lärche	12,30	46	1,70	2		5 000		
6794	MD - Lärche	12,40	45	1,64	2		4 000		
6795	MD - Lärche	12,30	41	1,35	2		4 000		
6796	MD - Lärche	12,20	47	1,76	2		5 000		
6797	MD - Lärche	12,30	44	1,56	2		4 000		
6798	MD - Lärche	12,20	42	1,40	2	Kroměříž	4 000		
6799	MD - Lärche	10,30	46	1,43	2	Kroměříž	5 000		
6800	DB - Eiche	4,10	40	0,43	2	Uh. Hradiště	3 000		

Podpis (Unterschrift)



Pořadové číslo kusu - aukce	Dřevina	Celková délka (m)	Průměr (cm)	Objem (m3)	Řada	Okres	Minimální cena Kč/m3	Nabídková cena Kč/m3	Poznámka
Stamm Nr. - aukce	Baumart	Länge (m)	Durchmesser in Rinde (cm)	Fm ohne Rinde	Linie	Landkreis	Mindestens Preis CZK/fm	Gebot CZK/fm	Bemerkungen
6801	MD - Lärche	12,40	45	1,64	2	Kroměříž	5 000		
6802	DB - Eiche	11,40	52	2,06	2	Uh. Hradiště	5 000		
6803	DB - Eiche	10,20	50	1,70	2	Uh. Hradiště	8 000		
6804	TR - Kirsche	7,80	44	1,11	2	Uh. Hradiště	3 000		
6805	DB - Eiche	12,40	41	1,37	2	Uh. Hradiště	7 000		
6806	DB - Eiche	8,30	68	2,59	2	Uh. Hradiště	5 000		
6807	DB - Eiche	9,10	45	1,22	2	Kroměříž	5 000		
6808	DB - Eiche	7,20	41	0,80	2	Kroměříž	8 000		
6809	MD - Lärche	8,20	48	1,24	2	Kroměříž	7 000		
6810	DB - Eiche	7,20	46	1,01	2	Kroměříž	5 000		
6811	DB - Eiche	7,30	40	0,77	2	Kroměříž	5 000		
6812	DB - Eiche	7,10	48	1,09	2	Kroměříž	8 000		
6813	DB - Eiche	9,10	48	1,39	2	Kroměříž	5 000		
6814	DB - Eiche	12,30	44	1,58	2	Kroměříž	8 000		
6815	DB - Eiche	7,10	47	1,04	2	Kroměříž	10 000		
6816	DB - Eiche	12,40	43	1,51	2	Kroměříž	8 000		
6817	DB - Eiche	9,10	44	1,17	2	Kroměříž	6 000		
6818	DB - Eiche	11,20	48	1,71	2	Kroměříž	10 000		
6819	DB - Eiche	9,20	46	1,29	2	Kroměříž	10 000		
6820	DB - Eiche	7,20	42	0,84	2	Kroměříž	8 000		
6821	DB - Eiche	10,20	61	2,55	2	Kroměříž	12 000		
6822	DB - Eiche	12,30	49	1,96	2	Kroměříž	12 000		
6823	DB - Eiche	9,20	51	1,59	2	Kroměříž	10 000		
6824	DB - Eiche	12,40	48	1,90	2	Kroměříž	10 000		
6825	DB - Eiche	8,20	46	1,15	2	Kroměříž	5 000		
6826	DB - Eiche	11,30	45	1,52	2	Kroměříž	10 000		
6827	DB - Eiche	12,30	51	2,13	2	Kroměříž	15 000		
6828	DB - Eiche	7,30	44	0,93	2	Kroměříž	6 000		
6829	DB - Eiche	7,10	48	1,09	2	Kroměříž	8 000		
6830	DB - Eiche	10,30	50	1,71	2	Kroměříž	8 000		
6831	DB - Eiche	7,30	41	0,81	2	Kroměříž	8 000		
6832	DB - Eiche	9,20	45	1,23	2	Kroměříž	8 000		
6833	DB - Eiche	7,60	66	2,23	2	Znojmo	6 000		
6834	DB - Eiche	8,20	74	3,03	2	Znojmo	3 000		
6835	DB - Eiche	6,30	65	1,79	2	Znojmo	12 000		
6836	DB - Eiche	5,10	83	2,38	2	Znojmo	15 000		
6837	KL - Bergahorn	11,30	53	2,35	2	Šumperk	4 000		
6838	KL - Bergahorn	9,70	47	1,58	2	Šumperk	2 000		
6839	KL - Bergahorn	8,70	61	2,41	2	Šumperk	4 000		
6840	KL - Bergahorn	8,20	45	1,23	2	Šumperk	2 000		

Podpis (Unterschrift)



Pořadové číslo kusu - aukce	Dřevina	Celková délka (m)	Průměr (cm)	Objem (m3)	Řada	Okres	Minimální cena Kč/m3	Nabídková cena Kč/m3	Poznámka
Stamm Nr. - aukce	Baumart	Länge (m)	Durchmesser in Rinde (cm)	Fm ohne Rinde	Linie	Landkreis	Mindestens Preis CZK/fm	Gebot CZK/fm	Bemerkungen
6841	KL - Bergahorn	12,20	51	2,35	2	Šumperk	3 000		
6842	KL - Bergahorn	7,70	46	1,20	2	Šumperk	2 000		
6843	KL - Bergahorn	7,20	57	1,74	2	Šumperk	2 000		
6844	JS - Esche	8,10	64	2,23	2	Kroměříž	4 000		
6845	KL - Bergahorn	8,30	48	1,41	2	Šumperk	4 000		
6846	KL - Bergahorn	6,20	53	1,29	2	Šumperk	2 000		
6847	MD - Lärche	5,20	62	1,31	2	Svitavy	8 000		
6848	MD - Lärche	5,20	51	0,89	2	Svitavy	6 000		
6849	MD - Lärche	5,20	48	0,78	2	Svitavy	6 000		
6850	MD - Lärche	5,10	68	1,55	2	Svitavy	6 000		
6851	MD - Lärche	5,20	56	1,07	2	Svitavy	6 000		
6852	MD - Lärche	5,10	51	0,87	2	Svitavy	6 000		
6853	MD - Lärche	5,10	51	0,87	2	Svitavy	6 000		
6854	MD - Lärche	5,20	55	1,03	2	Svitavy	6 000		
6855	MD - Lärche	5,20	57	1,11	2	Svitavy	6 000		
6856	MD - Lärche	5,10	52	0,90	2	Svitavy	6 000		
6857	MD - Lärche	5,10	55	1,01	2	Svitavy	6 000		
6858	MD - Lärche	5,20	48	0,78	2	Svitavy	6 000		
6859	MD - Lärche	5,20	56	1,07	2	Svitavy	6 000		
6860	MD - Lärche	5,20	50	0,85	2	Svitavy	6 000		
6861	MD - Lärche	5,10	52	0,90	2	Svitavy	6 000		
6862	MD - Lärche	5,10	49	0,80	2	Svitavy	6 000		
6863	MD - Lärche	5,20	62	1,31	2	Svitavy	6 000		
6864	MD - Lärche	5,10	61	1,25	2	Svitavy	6 000		
6865	MD - Lärche	5,10	62	1,29	2	Svitavy	6 000		
6866	MD - Lärche	5,10	52	0,90	2	Svitavy	6 000		
6867	MD - Lärche	5,10	56	1,05	2	Svitavy	6 000		
6868	MD - Lärche	5,10	49	0,80	2	Svitavy	6 000		
6869	MD - Lärche	5,20	56	1,07	2	Svitavy	6 000		
6870	MD - Lärche	5,20	60	1,23	2	Svitavy	6 000		
6871	MD - Lärche	5,10	57	1,09	2	Svitavy	6 000		
6872	MD - Lärche	5,10	52	0,90	2	Svitavy	6 000		
6873	MD - Lärche	5,10	46	0,71	2	Svitavy	6 000		
6874	MD - Lärche	5,10	65	1,42	2	Svitavy	6 000		
6875	MD - Lärche	5,20	60	1,23	2	Svitavy	6 000		
6876	MD - Lärche	5,20	60	1,23	2	Svitavy	6 000		
6877	MD - Lärche	5,10	47	0,74	2	Svitavy	6 000		
6878	MD - Lärche	5,10	52	0,90	2	Svitavy	6 000		
6879	MD - Lärche	5,20	58	1,15	2	Svitavy	6 000		
6880	MD - Lärche	5,20	51	0,89	2	Svitavy	6 000		

Podpis (Unterschrift)



Pořadové číslo kusu - aukce	Dřevina	Celková délka (m)	Průměr (cm)	Objem (m3)	Řada	Okres	Minimální cena Kč/m3	Nabídková cena Kč/m3	Poznámka
Stamm Nr. - aukce	Baumart	Länge (m)	Durchmesser in Rinde (cm)	Fm ohne Rinde	Linie	Landkreis	Mindestens Preis CZK/fm	Gebot CZK/fm	Bemerkungen
6881	MD - Lärche	5,20	51	0,89	2	Svitavy	6 000		
6882	MD - Lärche	5,10	60	1,21	2	Svitavy	6 000		
6883	DB - Eiche	5,40	66	1,58	2	Kroměříž	15 000		
6884	DB - Eiche	6,30	52	1,14	2	Kroměříž	12 000		
6885	DB - Eiche	5,30	64	1,46	2	Kroměříž	15 000		
6886	DB - Eiche	5,30	51	0,92	2	Kroměříž	12 000		
6887	DB - Eiche	4,10	54	0,80	2	Kroměříž	6 000		
6888	DB - Eiche	3,20	65	0,91	2	Kroměříž	15 000		
6889	MD - Lärche	5,30	46	0,73	2	Svitavy	5 000		
6890	MD - Lärche	5,20	45	0,69	2	Svitavy	5 000		
6891	MD - Lärche	5,30	46	0,73	2	Svitavy	5 000		
6892	MD - Lärche	5,10	48	0,77	2	Svitavy	5 000		
6893	MD - Lärche	5,30	45	0,70	2	Svitavy	5 000		
6894	MD - Lärche	5,30	46	0,73	2	Svitavy	5 000		
6895	MD - Lärche	5,10	56	1,05	2	Svitavy	5 000		
6896	KL - Bergahorn	4,10	45	0,61	2	Šumperk	2 000		
6897	KL - Bergahorn	4,10	47	0,67	2	Šumperk	2 000		
6898	KL - Bergahorn	4,10	49	0,73	2	Šumperk	2 000		
6899	KL - Bergahorn	5,20	54	1,12	2	Šumperk	4 000		
6900	MD - Lärche	5,20	49	0,82	2	Svitavy	5 000		
6901	MD - Lärche	5,20	51	0,89	2	Svitavy	5 000		
6902	MD - Lärche	5,10	50	0,84	2	Svitavy	5 000		
6903	MD - Lärche	5,10	55	1,01	2	Svitavy	5 000		
6904	MD - Lärche	5,10	56	1,05	2	Svitavy	5 000		
6905	MD - Lärche	5,10	58	1,13	2	Svitavy	5 000		
6906	MD - Lärche	5,10	49	0,80	2	Svitavy	5 000		
6907	MD - Lärche	5,20	49	0,82	2	Svitavy	5 000		
6908	MD - Lärche	5,10	55	1,01	2	Svitavy	5 000		
6909	MD - Lärche	5,10	69	1,60	2	Svitavy	8 000		
6910	MD - Lärche	5,10	68	1,55	2	Svitavy	8 000		
6911	MD - Lärche	5,10	62	1,29	2	Svitavy	6 000		
6912	MD - Lärche	5,10	48	0,77	2	Svitavy	5 000		
6913	MD - Lärche	5,10	57	1,09	2	Svitavy	5 000		
6914	MD - Lärche	5,10	57	1,09	2	Svitavy	5 000		
6915	MD - Lärche	5,10	53	0,94	2	Svitavy	5 000		
6916	MD - Lärche	5,10	54	0,98	2	Svitavy	5 000		
6917	MD - Lärche	5,20	52	0,92	2	Svitavy	5 000		
6918	MD - Lärche	5,10	48	0,77	2	Svitavy	5 000		
6919	MD - Lärche	5,10	48	0,77	2	Svitavy	5 000		
6920	DB - Eiche	6,80	41	0,75	3	Kroměříž	5 000		

Podpis (Unterschrift)



Pořadové číslo kusu - aukce	Dřevina	Celková délka (m)	Průměr (cm)	Objem (m3)	Řada	Okres	Minimální cena Kč/m3	Nabídková cena Kč/m3	Poznámka
Stamm Nr. - aukce	Baumart	Länge (m)	Durchmesser in Rinde (cm)	Fm ohne Rinde	Linie	Landkreis	Mindestens Preis CZK/fm	Gebot CZK/fm	Bemerkungen
6921	DB - Eiche	6,20	58	1,40	3	Kroměříž	8 000		
6922	DB - Eiche	6,20	61	1,55	3	Blansko	15 000		
6923	DB - Eiche	5,30	54	1,03	3	Blansko	12 000		
6924	DB - Eiche	6,00	55	1,21	3	Kroměříž	10 000		
6925	DB - Eiche	5,30	44	0,68	3	Kroměříž	10 000		
6926	DB - Eiche	5,20	47	0,76	3	Kroměříž	12 000		
6927	DB - Eiche	5,20	43	0,64	3	Kroměříž	5 000		
6928	DB - Eiche	5,10	57	1,11	3	Kroměříž	8 000		
6929	DB - Eiche	6,20	43	0,76	3	Kroměříž	10 000		
6930	DB - Eiche	5,10	50	0,85	3	Kroměříž	10 000		
6931	DB - Eiche	4,80	72	1,68	3	Kroměříž	15 000		
6932	JS - Esche	5,00	65	1,42	3	Kroměříž	4 000		
6933	JS - Esche	4,80	56	1,01	3	Kroměříž	4 000		
6934	DB - Eiche	6,10	41	0,68	3	Kroměříž	8 000		
6935	DB - Eiche	6,30	53	1,18	3	Kroměříž	10 000		
6936	DB - Eiche	5,40	56	1,13	3	Kroměříž	10 000		
6937	DB - Eiche	6,10	63	1,63	3	Kroměříž	15 000		
6938	DB - Eiche	6,20	68	1,93	3	Kroměříž	8 000		
6939	DB - Eiche	5,10	48	0,78	3	Kroměříž	8 000		
6940	DB - Eiche	5,20	59	1,21	3	Kroměříž	6 000		
6941	DB - Eiche	5,20	44	0,67	3	Kroměříž	6 000		
6942	DB - Eiche	7,50	47	1,10	3	Kroměříž	10 000		
6943	DB - Eiche	5,50	70	1,82	3	Kroměříž	15 000		
6944	DB - Eiche	5,00	62	1,29	3	Kroměříž	15 000		
6945	JS - Esche	7,40	50	1,23	3	Kroměříž	4 000		
6946	JS - Esche	6,20	56	1,30	3	Kroměříž	4 000		
6947	DB - Eiche	5,00	80	2,17	3	Kroměříž	3 000		
6948	JS - Esche	5,20	74	1,92	3	Kroměříž	4 000		
6949	DB - Eiche	5,00	65	1,42	3	Kroměříž	3 000		
6950	DB - Eiche	4,70	84	2,25	3	Kroměříž	15 000		
6951	JS - Esche	6,10	43	0,75	3	Kroměříž	4 000		
6952	JS - Esche	7,10	75	2,70	3	Kroměříž	4 000		
6953	DB - Eiche	7,30	54	1,42	3	Kroměříž	6 000		
6954	DB - Eiche	5,70	54	1,11	3	Kroměříž	10 000		
6955	DB - Eiche	5,30	48	0,81	3	Kroměříž	8 000		
6956	DB - Eiche	5,10	52	0,92	3	Kroměříž	5 000		
6957	DB - Eiche	7,20	43	0,88	3	Kroměříž	10 000		
6958	DB - Eiche	6,40	61	1,60	3	Kroměříž	15 000		
6959	DB - Eiche	6,20	59	1,45	3	Kroměříž	4 000		
6960	DB - Eiche	6,60	37	0,59	3	Kroměříž	6 000		

Podpis (Unterschrift)



Pořadové číslo kusu - aukce	Dřevina	Celková délka (m)	Průměr (cm)	Objem (m3)	Řada	Okres	Minimální cena Kč/m3	Nabídková cena Kč/m3	Poznámka
Stamm Nr. - aukce	Baumart	Länge (m)	Durchmesser in Rinde (cm)	Fm ohne Rinde	Linie	Landkreis	Mindestens Preis CZK/fm	Gebot CZK/fm	Bemerkungen
6961	DB - Eiche	6,40	59	1,49	3	Kroměříž	10 000		
6962	DB - Eiche	7,50	51	1,30	3	Kroměříž	8 000		
6963	DB - Eiche	5,50	66	1,61	3	Kroměříž	3 000		
6964	DB - Eiche	5,90	66	1,73	3	Kroměříž	15 000		
6965	DB - Eiche	3,30	71	1,12	4	Kroměříž	9 000		
6966	DB - Eiche	2,70	81	1,20	4	Kroměříž	7 000		
6967	DB - Eiche	4,00	61	1,00	4	Kroměříž	9 000		
6968	DB - Eiche	4,30	62	1,11	4	Kroměříž	7 000		
6969	DB - Eiche	3,10	78	1,28	4	Kroměříž	7 000		
6970	DB - Eiche	3,00	52	0,54	4	Kroměříž	12 000		
6971	DB - Eiche	4,10	54	0,80	4	Kroměříž	10 000		
6972	JS - Esche	4,10	54	0,80	4	Kroměříž	4 000		
6973	JS - Esche	4,00	71	1,36	4	Kroměříž	4 000		
6974	KS-Roskastanie	4,00	79	1,63	4	Kroměříž	3 000		
6975	KS-Roskastanie	4,00	71	1,32	4	Kroměříž	3 000		
6976	DB - Eiche	3,80	55	0,77	4	Blansko	7 000		
6977	KL - Bergahorn	4,20	47	0,69	4	Blansko	4 000		
6978	DB - Eiche	4,10	47	0,60	4	Blansko	3 000		
6979	DB - Eiche	3,60	60	0,87	4	Blansko	15 000		
6980	DB - Eiche	4,10	48	0,63	4	Blansko	3 000		
6981	JS - Esche	4,20	57	0,91	4	Blansko	4 000		
6982	DB - Eiche	4,10	48	0,63	4	Blansko	10 000		
6983	JS - Esche	4,10	48	0,63	4	Blansko	4 000		
6984	KL - Bergahorn	4,40	52	0,88	4	Blansko	4 000		
6985	JV-Feldahorn	3,90	80	1,87	4	Blansko	3 000		
6986	JS - Esche	4,20	49	0,67	4	Blansko	4 000		
6987	JS - Esche	4,10	47	0,60	4	Blansko	4 000		
6988	DB - Eiche	3,20	51	0,55	4	Kroměříž	12 000		
6989	DB - Eiche	5,10	42	0,59	4	Kroměříž	8 000		
6990	DB - Eiche	4,10	50	0,68	4	Kroměříž	12 000		
6991	DB - Eiche	4,10	41	0,45	4	Kroměříž	8 000		
6992	JS - Esche	5,10	83	2,38	4	Kroměříž	4 000		
6993	DB - Eiche	4,10	51	0,71	4	Kroměříž	10 000		
6994	DB - Eiche	4,50	39	0,45	4	Kroměříž	6 000		
6995	DB - Eiche	4,00	73	1,44	4	Kroměříž	8 000		
6996	DB - Eiche	4,20	78	1,73	4	Kroměříž	15 000		
6997	DB - Eiche	3,40	92	1,95	4	Kroměříž	8 000		
6998	DB - Eiche	2,60	63	0,69	4	Kroměříž	6 000		
6999	JS - Esche	2,70	71	0,92	4	Kroměříž	4 000		
7000	DB - Eiche	3,10	71	1,05	4	Kroměříž	6 000		

Podpis (Unterschrift)



Pořadové číslo kusu - aukce	Dřevina	Celková délka (m)	Průměr (cm)	Objem (m3)	Řada	Okres	Minimální cena Kč/m3	Nabídková cena Kč/m3	Poznámka
Stamm Nr. - aukce	Baumart	Länge (m)	Durchmesser in Rinde (cm)	Fm ohne Rinde	Linie	Landkreis	Mindestens Preis CZK/fm	Gebot CZK/fm	Bemerkungen
7001	DB - Eiche	3,00	74	1,11	4	Kroměříž	6 000		
7002	JS - Esche	3,10	63	0,83	4	Kroměříž	4 000		
7003	JS - Esche	4,00	55	0,81	4	Kroměříž	4 000		
7004	JS - Esche	4,40	70	1,45	4	Kroměříž	4 000		
7005	DB - Eiche	2,20	57	0,48	4	Kroměříž	6 000		
7006	JS - Esche	2,50	85	1,22	4	Kroměříž	4 000		
7007	DB - Eiche	2,60	62	0,67	4	Kroměříž	12 000		
7008	DB - Eiche	2,50	60	0,60	4	Kroměříž	8 000		
7009	JS - Esche	2,60	54	0,51	4	Kroměříž	4 000		
7010	JS - Esche	3,00	57	0,65	4	Kroměříž	4 000		
7011	JS - Esche	4,00	62	1,03	4	Kroměříž	4 000		
7012	JS - Esche	4,10	57	0,89	4	Kroměříž	4 000		
7013	JS - Esche	4,10	70	1,35	4	Kroměříž	4 000		
7014	DB - Eiche	4,70	57	1,02	4	Kroměříž	6 000		
7015	DB - Eiche	3,90	43	0,48	4	Kroměříž	6 000		
7016	DB - Eiche	4,10	46	0,58	4	Kroměříž	10 000		
7017	DB - Eiche	4,30	44	0,55	4	Kroměříž	7 000		
7018	DB - Eiche	3,80	70	1,26	4	Kroměříž	10 000		
7019	DB - Eiche	4,30	58	0,97	4	Kroměříž	6 000		
7020	DB - Eiche	3,70	46	0,52	4	Kroměříž	6 000		
7021	DB - Eiche	5,20	39	0,52	4	Kroměříž	5 000		
7022	DB - Eiche	3,20	44	0,41	4	Kroměříž	8 000		
7023	DB - Eiche	3,10	61	0,77	4	Kroměříž	3 000		
7024	DB - Eiche	3,30	64	0,91	4	Kroměříž	12 000		
7025	DB - Eiche	3,50	61	0,87	4	Kroměříž	4 000		
7026	DB - Eiche	4,00	51	0,69	5		10 000		
7027	DB - Eiche	4,10	51	0,71	5		10 000		
7028	DB - Eiche	4,10	67	1,24	5		7 000		
7029	MD - Lärche	5,00	46	0,69	5		5 000		
7030	MD - Lärche	5,10	40	0,53	5		4 000		
7031	MD - Lärche	5,00	41	0,55	5		4 000		
7032	MD - Lärche	5,00	46	0,69	5		5 000		
7033	MD - Lärche	5,00	43	0,60	5		5 000		
7034	MD - Lärche	5,00	47	0,72	5		5 000		
7035	DB - Eiche	3,50	82	1,59	5	Kroměříž	10 000		
7036	DB - Eiche	3,20	79	1,35	5	Kroměříž	15 000		
7037	DB - Eiche	3,00	60	0,72	5	Kroměříž	8 000		
7038	DB - Eiche	3,10	72	1,08	5	Znojmo	8 000		
7039	DB - Eiche	3,00	61	0,75	5	Znojmo	3 000		
7040	DB - Eiche	3,50	72	1,22	5	Znojmo	3 000		

Podpis (Unterschrift)



Pořadové číslo kusu - aukce	Dřevina	Celková délka (m)	Průměr (cm)	Objem (m3)	Řada	Okres	Minimální cena Kč/m3	Nabídková cena Kč/m3	Poznámka
Stamm Nr. - aukce	Baumart	Länge (m)	Durchmesser in Rinde (cm)	Fm ohne Rinde	Linie	Landkreis	Mindestens Preis CZK/fm	Gebot CZK/fm	Bemerkungen
7041	DB - Eiche	3,00	70	0,99	5	Znojmo	8 000		
7042	DB - Eiche	3,00	66	0,88	5	Znojmo	3 000		
7043	DB - Eiche	3,00	47	0,44	5	Znojmo	5 000		
7044	DB - Eiche	3,10	52	0,56	5	Znojmo	3 000		
7045	DB - Eiche	3,00	51	0,52	5	Znojmo	8 000		
7046	DB - Eiche	4,00	77	1,60	5	Znojmo	15 000		
7047	DB - Eiche	4,60	49	0,73	5	Znojmo	5 000		
7048	DB - Eiche	5,10	42	0,59	5	Znojmo	4 000		
7049	DB - Eiche	4,90	64	1,35	5	Znojmo	8 000		
7050	DB - Eiche	4,60	74	1,70	5	Znojmo	15 000		
7051	DB - Eiche	5,00	43	0,61	5	Znojmo	4 000		
7052	DB - Eiche	4,10	46	0,58	5	Znojmo	8 000		
7053	DB - Eiche	5,00	62	1,29	5	Znojmo	4 000		
7054	DB - Eiche	5,60	43	0,68	5	Znojmo	4 000		
7055	DB - Eiche	4,00	70	1,32	5	Znojmo	7 000		
7056	DB - Eiche	5,10	37	0,46	5	Znojmo	4 000		
7057	DB - Eiche	4,10	48	0,63	5	Znojmo	6 000		
7058	DB - Eiche	3,50	55	0,71	5	Znojmo	6 000		
7059	DB - Eiche	3,00	50	0,50	5	Znojmo	10 000		
7060	DB - Eiche	3,10	51	0,54	5	Znojmo	7 000		
7061	DB - Eiche	4,10	64	1,13	5	Znojmo	12 000		
7062	DB - Eiche	4,00	48	0,61	5	Znojmo	5 000		
7063	DB - Eiche	4,10	47	0,60	5	Znojmo	4 000		
7064	JS - Esche	4,00	58	0,90	5	Znojmo	4 000		
7065	DB - Eiche	4,10	92	2,36	5	Znojmo	15 000		
7066	DB - Eiche	3,60	84	1,72	5	Znojmo	3 000		
7067	DB - Eiche	4,20	45	0,56	5	Znojmo	5 000		
7068	DB - Eiche	4,20	55	0,85	5	Znojmo	12 000		
7069	MD - Lärche	4,00	51	0,68	5		5 000		
7070	MD - Lärche	4,00	43	0,48	5		5 000		
7071	MD - Lärche	4,00	48	0,60	5		5 000		
7072	MD - Lärche	4,00	47	0,58	5		5 000		
7073	MD - Lärche	4,00	47	0,58	5		5 000		
7074	MD - Lärche	4,00	45	0,53	5		3 000		
7075	MD - Lärche	4,00	41	0,44	5		5 000		
7076	MD - Lärche	4,00	47	0,58	5		5 000		
7077	MD - Lärche	4,00	44	0,51	5		5 000		
7078	MD - Lärche	4,00	44	0,51	5		5 000		
7079	MD - Lärche	4,00	41	0,44	5		5 000		
7080	MD - Lärche	4,00	42	0,46	5		5 000		

Podpis (Unterschrift)



Pořadové číslo kusu - aukce	Dřevina	Celková délka (m)	Průměr (cm)	Objem (m3)	Řada	Okres	Minimální cena Kč/m3	Nabídková cena Kč/m3	Poznámka
Stamm Nr. - aukce	Baumart	Länge (m)	Durchmesser in Rinde (cm)	Fm ohne Rinde	Linie	Landkreis	Mindestens Preis CZK/fm	Gebot CZK/fm	Bemerkungen
7081	MD - Lärche	4,10	49	0,65	5		4 000		
7082	MD - Lärche	4,00	49	0,63	5		4 000		
7083	MD - Lärche	4,00	41	0,44	5		4 000		
7084	MD - Lärche	4,10	40	0,43	5		4 000		
7085	MD - Lärche	4,00	49	0,63	5		5 000		
7086	MD - Lärche	4,00	54	0,77	5		5 000		
7087	MD - Lärche	4,10	41	0,45	5		4 000		
7088	MD - Lärche	4,00	40	0,42	5		4 000		
7089	MD - Lärche	4,10	40	0,43	5		5 000		
7090	MD - Lärche	4,00	43	0,48	5		4 000		
7091	MD - Lärche	4,00	43	0,48	5		4 000		
7092	MD - Lärche	4,10	41	0,45	5		4 000		
7093	MD - Lärche	4,00	40	0,42	5		4 000		
7094	MD - Lärche	4,00	45	0,53	5		4 000		
7095	MD - Lärche	4,10	35	0,32	5		4 000		
7096	MD - Lärche	4,10	42	0,47	5		4 000		
7097	MD - Lärche	4,00	51	0,68	5		6 000		
7098	MD - Lärche	4,10	53	0,76	5		6 000		
7099	MD - Lärche	4,00	46	0,55	5		6 000		
7100	MD - Lärche	4,10	44	0,52	5		5 000		
7101	MD - Lärche	4,10	36	0,34	5		4 000		
7102	MD - Lärche	4,10	39	0,41	5		4 000		
7103	MD - Lärche	4,00	40	0,42	5		5 000		
7104	MD - Lärche	4,00	39	0,40	5		5 000		
7105	MD - Lärche	4,10	37	0,36	5		4 000		
7106	MD - Lärche	4,00	48	0,60	5		6 000		
7107	MD - Lärche	4,10	37	0,36	5		4 000		
7108	DB - Eiche	4,00	70	1,32	6	Kroměříž	9 000		
7109	DB - Eiche	3,50	68	1,09	6	Kroměříž	9 000		
7110	DB - Eiche	4,10	83	1,91	6	Kroměříž	7 000		
7111	DB - Eiche	4,10	53	0,77	6	Kroměříž	7 000		
7112	DB - Eiche	2,80	76	1,09	6	Kroměříž	7 000		
7113	DB - Eiche	3,10	77	1,24	6	Kroměříž	9 000		
7114	DB - Eiche	4,10	62	1,06	6	Kroměříž	9 000		
7115	DB - Eiche	3,90	72	1,36	6	Kroměříž	7 000		
7116	DB - Eiche	4,30	69	1,38	6	Kroměříž	9 000		
7117	MD - Lärche	4,00	47	0,58	6		6 000		
7118	MD - Lärche	4,10	36	0,34	6		4 000		
7119	MD - Lärche	4,00	40	0,42	6		5 000		
7120	MD - Lärche	4,10	47	0,59	6		6 000		

Podpis (Unterschrift)



Pořadové číslo kusu - aukce	Dřevina	Celková délka (m)	Průměr (cm)	Objem (m3)	Řada	Okres	Minimální cena Kč/m3	Nabídková cena Kč/m3	Poznámka
Stamm Nr. - aukce	Baumart	Länge (m)	Durchmesser in Rinde (cm)	Fm ohne Rinde	Linie	Landkreis	Mindestens Preis CZK/fm	Gebot CZK/fm	Bemerkungen
7121	MD - Lärche	4,10	44	0,52	6		4 000		
7122	MD - Lärche	4,10	40	0,43	6		5 000		
7123	MD - Lärche	4,10	46	0,57	6		5 000		
7124	MD - Lärche	4,10	39	0,41	6		4 000		
7125	MD - Lärche	4,00	55	0,79	6		6 000		
7126	MD - Lärche	4,00	44	0,51	6		3 000		
7127	MD - Lärche	4,00	40	0,42	6		4 000		
7128	MD - Lärche	4,00	41	0,44	6		5 000		
7129	MD - Lärche	4,00	50	0,66	6		5 000		
7130	MD - Lärche	4,10	39	0,41	6		4 000		
7131	MD - Lärche	4,10	38	0,38	6		4 000		
7132	MD - Lärche	4,00	42	0,46	6		5 000		
7133	MD - Lärche	4,00	44	0,51	6		5 000		
7134	MD - Lärche	4,10	40	0,43	6		5 000		
7135	MD - Lärche	4,00	41	0,44	6		4 000		
7136	MD - Lärche	4,00	45	0,53	6		5 000		
7137	MD - Lärche	4,00	51	0,68	6		6 000		
7138	MD - Lärche	4,10	36	0,34	6		4 000		
7139	MD - Lärche	4,10	39	0,41	6		4 000		
7140	MD - Lärche	4,10	39	0,41	6		4 000		
7141	MD - Lärche	4,00	39	0,40	6		4 000		
7142	MD - Lärche	4,10	43	0,49	6		5 000		
7143	MD - Lärche	4,10	47	0,59	6		5 000		
7144	MD - Lärche	4,10	46	0,57	6		5 000		
7145	MD - Lärche	4,00	44	0,51	6		5 000		
7146	MD - Lärche	4,10	41	0,45	6		6 000		
7147	MD - Lärche	4,00	40	0,42	6		4 000		
7148	MD - Lärche	4,20	55	0,83	6		8 000		
7149	MD - Lärche	4,10	38	0,38	6		5 000		
7150	MD - Lärche	4,10	42	0,47	6		5 000		
7151	MD - Lärche	4,00	51	0,68	6		6 000		
7152	MD - Lärche	4,00	40	0,42	6		4 000		
7153	MD - Lärche	4,10	37	0,36	6		4 000		
7154	MD - Lärche	4,00	51	0,68	6		4 000		
7155	MD - Lärche	4,10	38	0,38	6		4 000		
7156	DB - Eiche	4,20	73	1,51	6	Přerov	8 000		
7157	DB - Eiche	5,50	61	1,37	6	Přerov	5 000		
7158	DB - Eiche	4,40	66	1,29	6	Přerov	7 000		
7159	DB - Eiche	2,40	63	0,64	6	Přerov	6 000		
7160	DB - Eiche	2,50	87	1,28	6	Přerov	8 000		

Podpis (Unterschrift)



Pořadové číslo kusu - aukce	Dřevina	Celková délka (m)	Průměr (cm)	Objem (m3)	Řada	Okres	Minimální cena Kč/m3	Nabídková cena Kč/m3	Poznámka
Stamm Nr. - aukce	Baumart	Länge (m)	Durchmesser in Rinde (cm)	Fm ohne Rinde	Linie	Landkreis	Mindestens Preis CZK/fm	Gebot CZK/fm	Bemerkungen
7161	DB - Eiche	2,50	47	0,37	6	Přerov	5 000		
7162	DB - Eiche	3,10	61	0,77	6	Přerov	4 000		
7163	DB - Eiche	2,70	65	0,77	6	Přerov	6 000		
7164	DB - Eiche	2,50	60	0,60	6	Přerov	4 000		
7165	DB - Eiche	4,50	71	1,53	6	Přerov	6 000		
7166	DB - Eiche	4,10	58	0,92	6	Přerov	5 000		
7167	DB - Eiche	4,40	71	1,50	6	Přerov	5 000		
7168	DB - Eiche	5,20	73	1,87	6	Přerov	5 000		
7169	DB - Eiche	6,40	73	2,30	6	Přerov	5 000		
7170	DB - Eiche	7,40	62	1,91	6	Přerov	5 000		
7171	MD - Lärche	6,10	49	0,96	6		6 000		
7172	MD - Lärche	7,00	41	0,77	6		4 000		
7173	MD - Lärche	5,00	42	0,58	6		5 000		
7174	MD - Lärche	6,10	46	0,84	6		5 000		
7175	MD - Lärche	5,10	49	0,80	6		6 000		
7176	MD - Lärche	5,00	47	0,72	6		5 000		
7177	MD - Lärche	5,00	46	0,69	6		5 000		
7178	MD - Lärche	5,00	40	0,52	6		5 000		
7179	MD - Lärche	5,00	41	0,55	6		4 000		
7180	MD - Lärche	5,00	46	0,69	6		5 000		
7181	MD - Lärche	5,10	47	0,74	6	Uh. Hradiště	6 000		
7182	MD - Lärche	5,10	50	0,84	6	Uh. Hradiště	5 000		
7183	MD - Lärche	5,10	50	0,84	6	Uh. Hradiště	5 000		
7184	MD - Lärche	5,10	53	0,94	6	Uh. Hradiště	7 000		
7185	MD - Lärche	5,10	44	0,64	6	Uh. Hradiště	4 000		
7186	MD - Lärche	5,10	53	0,94	6	Uh. Hradiště	5 000		
7187	MD - Lärche	5,10	67	1,50	6	Uh. Hradiště	4 000		
7188	MD - Lärche	5,10	46	0,71	6	Uh. Hradiště	5 000		
7189	DB - Eiche	6,10	43	0,75	6	Kroměříž	5 000		
7190	DB - Eiche	4,00	62	1,03	6	Kroměříž	5 000		
7191	MD - Lärche	5,10	48	0,77	6	Uh. Hradiště	5 000		
7192	MD - Lärche	5,10	45	0,68	6	Uh. Hradiště	5 000		
7193	MD - Lärche	5,10	54	0,98	6	Uh. Hradiště	6 000		
7194	MD - Lärche	5,00	51	0,85	6	Uh. Hradiště	5 000		
7195	MD - Lärche	5,10	54	0,98	6	Uh. Hradiště	7 000		
7196	MD - Lärche	5,10	46	0,71	6	Uh. Hradiště	4 000		
7197	MD - Lärche	5,10	49	0,80	6	Uh. Hradiště	5 000		
7198	MD - Lärche	5,10	52	0,90	6	Uh. Hradiště	7 000		
7199	DB - Eiche	4,10	44	0,53	7	Kroměříž	8 000		
7200	DB - Eiche	4,10	51	0,71	7	Kroměříž	6 000		

Podpis (Unterschrift)



Pořadové číslo kusu - aukce	Dřevina	Celková délka (m)	Průměr (cm)	Objem (m3)	Řada	Okres	Minimální cena Kč/m3	Nabídková cena Kč/m3	Poznámka
Stamm Nr. - aukce	Baumart	Länge (m)	Durchmesser in Rinde (cm)	Fm ohne Rinde	Linie	Landkreis	Mindestens Preis CZK/fm	Gebot CZK/fm	Bemerkungen
7201	DB - Eiche	4,20	63	1,12	7	Kroměříž	15 000		
7202	DB - Eiche	3,40	62	0,88	7	Kroměříž	6 000		
7203	DB - Eiche	4,50	64	1,24	7	Kroměříž	15 000		
7204	DB - Eiche	3,50	68	1,09	7	Kroměříž	15 000		
7205	DB - Eiche	3,60	81	1,60	7	Kroměříž	15 000		
7206	DB - Eiche	3,20	79	1,35	7	Kroměříž	15 000		
7207	DB - Eiche	2,60	78	1,07	7	Kroměříž	12 000		
7208	JS - Esche	4,10	71	1,39	7	Kroměříž	4 000		
7209	DB - Eiche	4,20	72	1,47	7	Kroměříž	6 000		
7210	DB - Eiche	3,50	81	1,56	7	Kroměříž	10 000		
7211	DB - Eiche	4,00	66	1,17	7	Kroměříž	10 000		
7212	DB - Eiche	4,90	59	1,14	7	Kroměříž	8 000		
7213	DB - Eiche	3,90	55	0,79	7	Kroměříž	12 000		
7214	DB - Eiche	4,20	59	0,98	7	Kroměříž	10 000		
7215	DB - Eiche	3,90	74	1,44	7	Kroměříž	15 000		
7216	DB - Eiche	4,10	63	1,09	7	Kroměříž	15 000		
7217	DB - Eiche	4,70	59	1,10	7	Kroměříž	8 000		
7218	JS - Esche	4,00	62	1,03	7	Kroměříž	4 000		
7219	DB - Eiche	4,00	63	1,07	7	Kroměříž	15 000		
7220	JS - Esche	3,00	43	0,37	7	Kroměříž	4 000		
7221	JS - Esche	4,00	63	1,07	7	Kroměříž	4 000		
7222	JS - Esche	3,60	60	0,87	7	Kroměříž	4 000		
7223	JS - Esche	4,00	45	0,54	7	Kroměříž	4 000		
7224	JS - Esche	3,50	65	0,99	7	Kroměříž	4 000		
7225	DB - Eiche	4,20	66	1,23	7	Kroměříž	8 000		
7226	JS - Esche	4,50	45	0,60	7	Kroměříž	4 000		
7227	JS - Esche	5,20	66	1,52	7	Kroměříž	4 000		
7228	JS - Esche	4,00	53	0,75	7	Kroměříž	4 000		
7229	DB - Eiche	3,80	47	0,56	7	Kroměříž	8 000		
7230	DB - Eiche	4,10	65	1,17	7	Kroměříž	3 000		
7231	KL - Bergahorn	3,00	50	0,56	7	Šumperk	2 000		
7232	DB - Eiche	2,50	52	0,45	7	Kroměříž	5 000		
7233	DB - Eiche	2,50	79	1,06	7	Kroměříž	7 000		
7234	DB - Eiche	3,00	60	0,72	7	Kroměříž	5 000		
7235	DB - Eiche	2,60	59	0,61	7	Kroměříž	12 000		
7236	DB - Eiche	2,60	60	0,63	7	Kroměříž	12 000		
7237	DB - Eiche	2,50	44	0,32	7	Kroměříž	12 000		
7238	DB - Eiche	3,00	88	1,58	7	Kroměříž	15 000		
7239	JS - Esche	3,00	54	0,58	7	Kroměříž	4 000		
7240	JS - Esche	3,00	65	0,85	7	Kroměříž	4 000		

Podpis (Unterschrift)



Pořadové číslo kusu - aukce	Dřevina	Celková délka (m)	Průměr (cm)	Objem (m3)	Řada	Okres	Minimální cena Kč/m3	Nabídková cena Kč/m3	Poznámka
Stamm Nr. - aukce	Baumart	Länge (m)	Durchmesser in Rinde (cm)	Fm ohne Rinde	Linie	Landkreis	Mindestens Preis CZK/fm	Gebot CZK/fm	Bemerkungen
7241	JS - Esche	3,00	45	0,40	7	Kroměříž	4 000		
7242	DB - Eiche	2,80	69	0,90	7	Kroměříž	15 000		
7243	DB - Eiche	2,20	75	0,84	7	Kroměříž	8 000		
7244	DB - Eiche	2,10	79	0,89	7	Kroměříž	4 000		
7245	MD - Lärche	12,40	55	2,46	8	Ústí n Orł.	5 000		
7246	MD - Lärche	12,20	56	2,51	8	Ústí n Orł.	5 000		
7247	MD - Lärche	12,40	46	1,72	8	Ústí n Orł.	5 000		
7248	MD - Lärche	12,40	46	1,72	8	Ústí n Orł.	5 000		
7249	MD - Lärche	12,50	43	1,51	8	Ústí n Orł.	5 000		
7250	MD - Lärche	12,40	55	2,46	8	Ústí n Orł.	5 000		
7251	MD - Lärche	12,40	43	1,50	8	Ústí n Orł.	5 000		
7252	MD - Lärche	12,40	52	2,20	8	Ústí n Orł.	5 000		
7253	MD - Lärche	12,40	41	1,36	8	Ústí n Orł.	5 000		
7254	MD - Lärche	12,40	57	2,65	8	Ústí n Orł.	5 000		
7255	MD - Lärche	12,40	48	1,87	8	Ústí n Orł.	5 000		
7256	MD - Lärche	12,30	63	3,21	8	Ústí n Orł.	5 000		
7257	MD - Lärche	12,40	48	1,87	8	Ústí n Orł.	5 000		
7258	MD - Lärche	12,40	47	1,79	8	Ústí n Orł.	5 000		
7259	DB - Eiche	5,30	65	1,51	8	Kroměříž	15 000		
7260	DB - Eiche	8,90	61	2,22	8	Kroměříž	15 000		
7261	DB - Eiche	8,40	65	2,39	8	Kroměříž	10 000		
7262	DB - Eiche	9,40	60	2,27	8	Kroměříž	15 000		
7263	DB - Eiche	7,70	75	2,93	8	Kroměříž	15 000		
7264	DB - Eiche	10,40	58	2,34	8	Kroměříž	15 000		
7265	DB - Eiche	8,40	65	2,39	8	Kroměříž	10 000		
7266	DB - Eiche	10,40	63	2,77	8	Kroměříž	15 000		
7267	DB - Eiche	8,70	66	2,55	8	Kroměříž	15 000		
7268	JS - Esche	7,10	59	1,66	8	Kroměříž	4 000		
7269	JS - Esche	9,30	77	3,73	8	Kroměříž	4 000		
7270	JS - Esche	8,20	66	2,40	8	Kroměříž	4 000		
7271	JS - Esche	10,30	60	2,49	8	Kroměříž	4 000		
7272	JS - Esche	8,20	66	2,40	8	Kroměříž	4 000		
7273	JS - Esche	8,20	48	1,26	8	Kroměříž	4 000		
7274	JS - Esche	9,20	56	1,93	8	Kroměříž	4 000		
7275	JS - Esche	12,20	47	1,79	8	Kroměříž	4 000		
7276	JS - Esche	9,20	60	2,22	8	Kroměříž	4 000		
7277	JS - Esche	9,10	74	3,37	8	Kroměříž	4 000		
7278	JS - Esche	7,10	57	1,54	8	Kroměříž	4 000		
7279	JS - Esche	5,10	70	1,69	8	Kroměříž	4 000		
7280	DB - Eiche	6,10	91	3,43	8	Kroměříž	5 000		

Podpis (Unterschrift)



Pořadové číslo kusu - aukce	Dřevina	Celková délka (m)	Průměr (cm)	Objem (m3)	Řada	Okres	Minimální cena Kč/m3	Nabídková cena Kč/m3	Poznámka
Stamm Nr. - aukce	Baumart	Länge (m)	Durchmesser in Rinde (cm)	Fm ohne Rinde	Linie	Landkreis	Mindestens Preis CZK/fm	Gebot CZK/fm	Bemerkungen
7281	DB - Eiche	8,70	63	2,32	8	Kroměříž	15 000		
7282	JS - Esche	8,30	70	2,74	8	Kroměříž	4 000		
7283	DB - Eiche	10,30	72	3,60	8	Kroměříž	10 000		
7284	DB - Eiche	8,90	72	3,11	8	Kroměříž	10 000		
7285	DB - Eiche	10,30	83	4,81	8	Kroměříž	12 000		
7286	DB - Eiche	8,20	75	3,12	8	Kroměříž	15 000		
7287	DB - Eiche	7,30	55	1,48	8	Kroměříž	7 000		
7288	DB - Eiche	7,30	75	2,77	8	Kroměříž	15 000		
7289	DB - Eiche	6,20	85	3,04	8	Kroměříž	10 000		
7290	DB - Eiche	6,20	89	3,33	8	Kroměříž	12 000		
7291	JS - Esche	10,30	93	6,05	8	Kroměříž	4 000		
7292	DB - Eiche	7,10	80	3,08	8	Kroměříž	15 000		
7293	JS - Esche	7,20	63	1,92	8	Kroměříž	4 000		
7294	JS - Esche	8,30	75	3,16	8	Kroměříž	4 000		
7295	JS - Esche	11,20	77	4,49	8	Kroměříž	4 000		
7296	DB - Eiche	7,30	67	2,21	8	Kroměříž	10 000		
7297	DB - Eiche	8,60	70	2,84	8	Kroměříž	15 000		
7298	DB - Eiche	6,20	77	2,49	8	Kroměříž	15 000		
7299	DB - Eiche	6,70	81	2,98	8	Kroměříž	15 000		
7300	DB - Eiche	6,40	71	2,18	8	Kroměříž	15 000		
7301	DB - Eiche	9,10	66	2,67	8	Kroměříž	15 000		
7302	DB - Eiche	8,60	69	2,76	8	Kroměříž	8 000		
7303	DB - Eiche	8,10	61	2,02	8	Kroměříž	15 000		
7304	DB - Eiche	7,70	54	1,50	8	Kroměříž	10 000		
7305	DB - Eiche	7,50	57	1,63	8	Kroměříž	10 000		
7306	DB - Eiche	3,40	65	0,97	9	Kroměříž	3 000		
7307	MD - Lärche	4,10	51	0,70	9	Uh. Hradiště	5 000		
7308	MD - Lärche	4,10	46	0,57	9	Uh. Hradiště	5 000		
7309	MD - Lärche	4,10	48	0,62	9	Uh. Hradiště	5 000		
7310	DB - Eiche	4,10	58	0,92	9	Blansko	15 000		
7311	DB - Eiche	4,10	61	1,02	9	Kroměříž	4 000		
7312	DB - Eiche	5,30	73	1,91	9	Kroměříž	5 000		
7313	JS - Esche	5,30	48	0,81	9	Blansko	4 000		
7314	MD - Lärche	10,20	77	3,97	9	Šumperk	10 000		
7315	DB - Eiche	7,00	70	2,31	9	Kroměříž	5 000		
7316	JS - Esche	8,20	74	3,03	9	Kroměříž	4 000		
7317	DB - Eiche	8,10	61	2,02	9	Kroměříž	12 000		
7318	DB - Eiche	7,50	59	1,75	9	Kroměříž	7 000		
7319	DB - Eiche	8,40	58	1,89	9	Kroměříž	8 000		
7320	JS - Esche	10,90	54	2,12	9	Kroměříž	4 000		

Podpis (Unterschrift)



Pořadové číslo kusu - aukce	Dřevina	Celková délka (m)	Průměr (cm)	Objem (m3)	Řada	Okres	Minimální cena Kč/m3	Nabídková cena Kč/m3	Poznámka
Stamm Nr. - aukce	Baumart	Länge (m)	Durchmesser in Rinde (cm)	Fm ohne Rinde	Linie	Landkreis	Mindestens Preis CZK/fm	Gebot CZK/fm	Bemerkungen
7321	DB - Eiche	7,40	60	1,79	9	Kroměříž	12 000		
7322	DB - Eiche	7,30	70	2,41	9	Kroměříž	12 000		
7323	DB - Eiche	9,40	54	1,83	9	Kroměříž	12 000		
7324	DB - Eiche	9,80	63	2,61	9	Kroměříž	15 000		
7325	JS - Esche	6,90	67	2,09	9	Kroměříž	4 000		
7326	DB - Eiche	7,30	67	2,21	9	Kroměříž	15 000		
7327	JS - Esche	6,70	80	2,90	9	Kroměříž	4 000		
7328	DB - Eiche	7,20	78	2,96	9	Kroměříž	5 000		
7329	DB - Eiche	7,70	73	2,77	9	Kroměříž	10 000		
7330	DB - Eiche	6,70	65	1,90	9	Pardubice	15 000		
7331	DB - Eiche	9,20	61	2,30	9	Pardubice	15 000		
7332	DB - Eiche	6,20	81	2,75	9	Pardubice	12 000		
7333	DB - Eiche	7,20	73	2,59	9	Pardubice	12 000		
7334	DB - Eiche	7,40	87	3,80	9	Pardubice	15 000		
7335	DB - Eiche	8,60	83	4,01	9	Kroměříž	10 000		
7336	DB - Eiche	9,20	64	2,53	9	Kroměříž	9 000		
7337	DB - Eiche	8,10	69	2,60	9	Kroměříž	7 000		
7338	DB - Eiche	7,00	61	1,75	9	Kroměříž	9 000		
7339	MD - Lärche	10,10	49	1,59	9	Kroměříž	7 000		
7340	MD - Lärche	7,10	65	1,97	9	Kroměříž	7 000		
7341	MD - Lärche	8,20	52	1,45	9	Kroměříž	7 000		
7342	MD - Lärche	12,20	55	2,42	9	Kroměříž	7 000		
7343	MD - Lärche	10,20	60	2,41	9	Kroměříž	7 000		
7344	DBC-Roteiche	13,40	70	4,43	9	Kroměříž	4 000		
7345	MD - Lärche	7,20	55	1,43	9	Kroměříž	7 000		
7346	MD - Lärche	8,20	59	1,88	9	Kroměříž	7 000		
7347	MD - Lärche	7,10	56	1,46	9	Kroměříž	7 000		
7348	MD - Lärche	7,20	56	1,48	9	Kroměříž	7 000		
7349	DB - Eiche	6,10	61	1,52	9	Kroměříž	6 000		
7350	DB - Eiche	10,10	58	2,28	9	Kroměříž	6 000		
7351	DB - Eiche	6,70	77	2,69	9	Kroměříž	6 000		
7352	JS - Esche	12,80	67	3,87	9	Kroměříž	4 000		
7353	JS - Esche	6,10	89	3,28	9	Kroměříž	4 000		
7354	JS - Esche	7,20	58	1,62	9	Kroměříž	4 000		
7355	JS - Esche	7,30	90	4,01	9	Kroměříž	4 000		
7356	JS - Esche	10,40	50	1,73	9	Kroměříž	4 000		
7357	JS - Esche	10,40	63	2,77	9	Kroměříž	4 000		
7358	DB - Eiche	6,20	83	2,89	9	Kroměříž	6 000		
7359	JS - Esche	7,30	77	2,93	9	Kroměříž	4 000		
7360	JS - Esche	7,30	72	2,55	9	Kroměříž	4 000		

Podpis (Unterschrift)



Pořadové číslo kusu - aukce	Dřevina	Celková délka (m)	Průměr (cm)	Objem (m3)	Řada	Okres	Minimální cena Kč/m3	Nabídková cena Kč/m3	Poznámka
Stamm Nr. - aukce	Baumart	Länge (m)	Durchmesser in Rinde (cm)	Fm ohne Rinde	Linie	Landkreis	Mindestens Preis CZK/fm	Gebot CZK/fm	Bemerkungen
7361	JS - Esche	4,30	78	1,77	9	Kroměříž	4 000		
7362	DB - Eiche	3,80	108	3,02	9	Kroměříž	15 000		
7363	DB - Eiche	3,50	99	2,33	9	Kroměříž	8 000		
7364	KL - Bergahorn	4,20	62	1,20	9	Kroměříž	2 500		
7365	JS - Esche	3,30	74	1,22	9	Kroměříž	4 000		
7366	KL - Bergahorn	5,50	64	1,68	10	Uh. Hradiště	4 000		
7367	KL - Bergahorn	7,00	50	1,30	10	Uh. Hradiště	4 000		
7368	KL - Bergahorn	6,30	41	0,78	10	Uh. Hradiště	2 000		
7369	KL - Bergahorn	6,20	53	1,29	10	Uh. Hradiště	4 000		
7370	KL - Bergahorn	7,20	42	0,94	10	Uh. Hradiště	2 000		
7371	KL - Bergahorn	7,20	50	1,33	10	Uh. Hradiště	4 000		
7372	DB - Eiche	6,30	44	0,81	10	Blansko	12 000		
7373	JS - Esche	6,30	50	1,05	10	Blansko	4 000		
7374	DB - Eiche	8,50	52	1,53	10	Blansko	10 000		
7375	DB - Eiche	6,80	53	1,27	10	Blansko	6 000		
7376	DB - Eiche	7,30	48	1,12	10	Blansko	12 000		
7377	DB - Eiche	8,10	49	1,29	10	Blansko	8 000		
7378	MD - Lärche	9,40	54	1,80	10	Přerov	5 000		
7379	MD - Lärche	9,40	74	3,38	10	Přerov	5 000		
7380	MD - Lärche	9,30	61	2,27	10	Přerov	5 000		
7381	MD - Lärche	9,50	68	2,89	10	Přerov	5 000		
7382	MD - Lärche	10,40	63	2,71	10	Přerov	5 000		
7383	MD - Lärche	11,60	55	2,30	10	Přerov	5 000		
7384	MD - Lärche	9,50	53	1,75	10	Přerov	5 000		
7385	MD - Lärche	10,60	53	1,95	10	Přerov	5 000		
7386	MD - Lärche	11,50	51	1,96	10	Přerov	5 000		
7387	MD - Lärche	10,30	60	2,44	10	Přerov	5 000		
7388	MD - Lärche	10,60	55	2,11	10	Přerov	5 000		
7389	MD - Lärche	8,40	58	1,86	10	Přerov	5 000		
7390	MD - Lärche	8,50	56	1,75	10	Přerov	5 000		
7391	MD - Lärche	7,40	65	2,06	10	Přerov	5 000		
7392	DB - Eiche	8,90	48	1,36	10	Jeseník	5 000		
7393	DB - Eiche	8,20	76	3,20	10	Jeseník	3 000		
7394	MD - Lärche	7,10	48	1,07	10	Jeseník	6 000		
7395	MD - Lärche	7,10	54	1,36	10	Jeseník	6 000		
7396	MD - Lärche	7,20	51	1,23	10	Jeseník	6 000		
7397	MD - Lärche	7,20	50	1,18	10	Jeseník	5 000		
7398	MD - Lärche	7,10	48	1,07	10	Jeseník	6 000		
7399	MD - Lärche	7,10	47	1,03	10	Jeseník	6 000		
7400	DB - Eiche	5,80	44	0,74	10	Jeseník	6 000		

Podpis (Unterschrift)



Pořadové číslo kusu - aukce	Dřevina	Celková délka (m)	Průměr (cm)	Objem (m3)	Řada	Okres	Minimální cena Kč/m3	Nabídková cena Kč/m3	Poznámka
Stamm Nr. - aukce	Baumart	Länge (m)	Durchmesser in Rinde (cm)	Fm ohne Rinde	Linie	Landkreis	Mindestens Preis CZK/fm	Gebot CZK/fm	Bemerkungen
7401	DB - Eiche	6,20	50	1,03	10	Jeseník	10 000		
7402	DB - Eiche	4,20	61	1,05	10	Jeseník	5 000		
7403	JS - Esche	4,00	60	0,97	10	Kroměříž	4 000		
7404	JS - Esche	4,00	58	0,90	10	Kroměříž	4 000		
7405	DB - Eiche	5,10	88	2,68	10	Kroměříž	15 000		
7406	JS - Esche	4,70	68	1,46	10	Kroměříž	4 000		
7407	DB - Eiche	5,90	76	2,30	10	Kroměříž	15 000		
7408	DB - Eiche	3,80	49	0,61	10	Kroměříž	15 000		
7409	DB - Eiche	5,30	55	1,07	10	Kroměříž	15 000		
7410	DB - Eiche	5,70	85	2,79	10	Kroměříž	7 000		
7411	DB - Eiche	5,90	72	2,06	10	Kroměříž	15 000		
7412	DB - Eiche	6,40	75	2,43	10	Kroměříž	12 000		
7413	DB - Eiche	6,20	67	1,87	10	Kroměříž	15 000		
7414	DB - Eiche	5,30	91	2,98	10	Kroměříž	15 000		
7415	DB - Eiche	5,10	85	2,50	10	Kroměříž	8 000		
7416	DB - Eiche	3,70	69	1,19	10	Kroměříž	15 000		
7417	DB - Eiche	4,00	46	0,56	10	Olomouc	10 000		
7418	DB - Eiche	4,10	41	0,45	10	Olomouc	8 000		
7419	DB - Eiche	4,10	65	1,17	10	Olomouc	12 000		
7420	DB - Eiche	6,10	54	1,19	10	Olomouc	15 000		
7421	DB - Eiche	4,10	44	0,53	10	Olomouc	10 000		
7422	DB - Eiche	4,10	45	0,55	10	Olomouc	10 000		
7423	DB - Eiche	6,10	58	1,37	10	Olomouc	15 000		
7424	DB - Eiche	6,10	46	0,86	10	Olomouc	10 000		
7425	MD - Lärche	5,10	66	1,46	10	Šumperk	7 000		
7426	DB - Eiche	6,10	52	1,10	10	Olomouc	12 000		
7427	DB - Eiche	4,00	51	0,69	10	Olomouc	15 000		
7428	DB - Eiche	5,00	48	0,77	10	Olomouc	15 000		
7429	DB - Eiche	6,20	59	1,45	11		8 000		
7430	DB - Eiche	6,10	53	1,14	11		15 000		
7431	MD - Lärche	12,30	50	2,02	11		7 000		
7432	MD - Lärche	10,30	46	1,43	11		7 000		
7433	MD - Lärche	10,30	47	1,49	11		7 000		
7434	MD - Lärche	8,20	45	1,09	11		6 000		
7435	MD - Lärche	10,30	61	2,52	11		7 000		
7436	MD - Lärche	8,10	46	1,12	11		7 000		
7437	DB - Eiche	7,10	50	1,18	11		8 000		
7438	DB - Eiche	9,30	56	1,95	11	Pardubice	12 000		
7439	DB - Eiche	9,30	53	1,74	11	Pardubice	15 000		
7440	DB - Eiche	8,70	59	2,03	11	Pardubice	12 000		

Podpis (Unterschrift)



Pořadové číslo kusu - aukce	Dřevina	Celková délka (m)	Průměr (cm)	Objem (m3)	Řada	Okres	Minimální cena Kč/m3	Nabídková cena Kč/m3	Poznámka
Stamm Nr. - aukce	Baumart	Länge (m)	Durchmesser in Rinde (cm)	Fm ohne Rinde	Linie	Landkreis	Mindestens Preis CZK/fm	Gebot CZK/fm	Bemerkungen
7441	DB - Eiche	10,10	72	3,53	11	Pardubice	12 000		
7442	DB - Eiche	9,20	75	3,50	11	Pardubice	12 000		
7443	DB - Eiche	9,30	53	1,74	11	Pardubice	12 000		
7444	DB - Eiche	8,30	66	2,43	11	Pardubice	15 000		
7445	DB - Eiche	7,70	50	1,28	11	Pardubice	12 000		
7446	DB - Eiche	8,20	48	1,26	11	Pardubice	12 000		
7447	DB - Eiche	7,60	53	1,42	11	Pardubice	12 000		
7448	DB - Eiche	12,50	50	2,08	11	Blansko	15 000		
7449	DB - Eiche	10,50	48	1,61	11	Blansko	8 000		
7450	DB - Eiche	7,20	80	3,12	11	Blansko	8 000		
7451	DB - Eiche	6,70	58	1,51	11	Blansko	12 000		
7452	DG-Douglasie	11,40	64	3,07	11	Blansko	4 000		
7453	DB - Eiche	12,50	50	2,08	11	Blansko	10 000		
7454	MD - Lärche	6,30	50	1,03	11	Blansko	7 000		
7455	MD - Lärche	12,50	63	3,26	11	Blansko	7 000		
7456	MD - Lärche	6,20	55	1,23	11	Blansko	4 000		
7457	DB - Eiche	7,90	51	1,37	11	Blansko	4 000		
7458	DB - Eiche	8,80	45	1,18	11	Blansko	8 000		
7459	DB - Eiche	8,30	45	1,11	11	Blansko	8 000		
7460	DB - Eiche	5,30	54	1,03	11	Kroměříž	15 000		
7461	DB - Eiche	5,20	61	1,30	11	Kroměříž	15 000		
7462	DB - Eiche	5,30	64	1,46	11	Kroměříž	15 000		
7463	DB - Eiche	6,80	57	1,48	11	Kroměříž	15 000		
7464	DB - Eiche	9,00	81	4,00	11	Kroměříž	15 000		
7465	JS - Esche	7,60	84	3,63	11	Kroměříž	4 000		
7466	DB - Eiche	6,40	58	1,44	11	Kroměříž	10 000		
7467	JS - Esche	10,20	80	4,42	11	Kroměříž	4 000		
7468	DB - Eiche	6,30	58	1,42	11	Kroměříž	15 000		
7469	DB - Eiche	9,90	53	1,86	11	Kroměříž	15 000		
7470	DB - Eiche	7,90	60	1,91	11	Kroměříž	10 000		
7471	DB - Eiche	6,30	57	1,37	11	Kroměříž	15 000		
7472	DB - Eiche	11,60	50	1,93	11	Kroměříž	10 000		
7473	DB - Eiche	5,20	52	0,94	11	Kroměříž	7 000		
7474	JS - Esche	9,60	86	4,82	11	Kroměříž	4 000		
7475	JS - Esche	7,80	77	3,13	11	Kroměříž	4 000		
7476	JS - Esche	5,90	72	2,06	11	Kroměříž	4 000		
7477	DB - Eiche	5,20	64	1,43	11	Kroměříž	10 000		
7478	DB - Eiche	5,40	54	1,05	11	Kroměříž	15 000		
7479	DB - Eiche	6,40	58	1,44	11	Kroměříž	15 000		
7480	DB - Eiche	5,30	62	1,37	11	Kroměříž	10 000		

Podpis (Unterschrift)



Pořadové číslo kusu - aukce	Dřevina	Celková délka (m)	Průměr (cm)	Objem (m3)	Řada	Okres	Minimální cena Kč/m3	Nabídková cena Kč/m3	Poznámka
Stamm Nr. - aukce	Baumart	Länge (m)	Durchmesser in Rinde (cm)	Fm ohne Rinde	Linie	Landkreis	Mindestens Preis CZK/fm	Gebot CZK/fm	Bemerkungen
7481	DB - Eiche	7,30	59	1,70	11	Kroměříž	10 000		
7482	DB - Eiche	6,20	52	1,12	11	Kroměříž	15 000		
7483	DB - Eiche	8,20	47	1,20	11	Kroměříž	15 000		
7484	DB - Eiche	8,30	63	2,21	11	Kroměříž	15 000		
7485	DB - Eiche	9,50	56	1,99	11	Kroměříž	8 000		
7486	DB - Eiche	10,40	56	2,18	11	Kroměříž	15 000		
7487	DB - Eiche	7,30	49	1,17	11	Kroměříž	15 000		
7488	DB - Eiche	5,20	45	0,70	11	Kroměříž	12 000		
7489	DB - Eiche	8,30	47	1,22	11	Kroměříž	12 000		
7490	DB - Eiche	7,00	82	3,19	11	Kroměříž	20 000		
7491	DB - Eiche	12,30	40	1,29	12	Brno	8 000		
7492	DB - Eiche	8,70	42	1,01	12	Brno	10 000		
7493	DB - Eiche	7,40	51	1,28	12	Brno	15 000		
7494	DB - Eiche	4,00	52	0,72	12	Kroměříž	10 000		
7495	DB - Eiche	6,20	53	1,16	12	Brno	7 000		
7496	DB - Eiche	5,20	56	1,09	12	Brno	7 000		
7497	DB - Eiche	7,50	51	1,30	12	Brno	10 000		
7498	DB - Eiche	7,20	45	0,97	12	Brno	12 000		
7499	DB - Eiche	4,30	48	0,66	12	Brno	12 000		
7500	DB - Eiche	5,30	57	1,15	12	Brno	12 000		
7501	DB - Eiche	4,20	51	0,73	12	Brno	15 000		
7502	DB - Eiche	4,20	68	1,31	12	Brno	8 000		
7503	DB - Eiche	6,20	61	1,55	12	Brno	7 000		
7504	KL - Bergahorn	4,00	41	0,50	12	Kroměříž	2 000		
7505	KL - Bergahorn	3,90	52	0,78	12	Kroměříž	2 000		
7506	KL - Bergahorn	4,20	41	0,52	12	Uh. Hradiště	2 000		
7507	KL - Bergahorn	5,20	50	0,96	12	Uh. Hradiště	2 000		
7508	KL - Bergahorn	5,20	57	1,26	12	Uh. Hradiště	4 000		
7509	KL - Bergahorn	5,20	47	0,85	12	Uh. Hradiště	2 000		
7510	DB - Eiche	4,10	80	1,78	12		15 000		
7511	MD - Lärche	4,00	80	1,68	12		8 000		
7512	DB - Eiche	4,10	68	1,28	12		15 000		
7513	MD - Lärche	5,10	70	1,64	12		10 000		
7514	MD - Lärche	5,10	51	0,87	12		7 000		
7515	MD - Lärche	6,10	57	1,30	12		7 000		
7516	DB - Eiche	6,10	60	1,47	12		15 000		
7517	DB - Eiche	5,10	72	1,78	12		15 000		
7518	JS - Esche	6,40	66	1,88	12	Jeseník	4 000		
7519	DB - Eiche	6,30	64	1,74	12	Jeseník	10 000		
7520	KL - Bergahorn	5,20	64	1,59	12	Jeseník	4 000		

Podpis (Unterschrift)



Pořadové číslo kusu - aukce	Dřevina	Celková délka (m)	Průměr (cm)	Objem (m3)	Řada	Okres	Minimální cena Kč/m3	Nabídková cena Kč/m3	Poznámka
Stamm Nr. - aukce	Baumart	Länge (m)	Durchmesser in Rinde (cm)	Fm ohne Rinde	Linie	Landkreis	Mindestens Preis CZK/fm	Gebot CZK/fm	Bemerkungen
7521	JS - Esche	3,70	70	1,22	12	Jeseník	4 000		
7522	KL - Bergahorn	4,20	59	1,09	12	Jeseník	4 000		
7523	MD - Lärche	5,10	49	0,80	12	Jeseník	6 000		
7524	JL - Ulme	4,10	70	1,35	12	Jeseník	4 000		
7525	MD - Lärche	8,10	57	1,73	12	Jeseník	6 000		
7526	KL - Bergahorn	6,20	60	1,66	12	Jeseník	6 000		
7527	JS - Esche	3,10	53	0,58	12	Jeseník	3 000		
7528	KL - Bergahorn	5,10	49	0,91	12	Jeseník	2 000		
7529	JS - Esche	4,10	46	0,58	12	Jeseník	3 000		
7530	MD - Lärche	5,10	53	0,94	12	Jeseník	6 000		
7531	MD - Lärche	12,30	52	2,18	12	Jeseník	7 000		
7532	KL - Bergahorn	3,10	54	0,67	12	Jeseník	6 000		
7533	JS - Esche	4,40	66	1,29	12	Jeseník	3 000		
7534	DB - Eiche	5,20	55	1,05	12	Jeseník	6 000		
7535	JL - Ulme	5,10	48	0,78	12	Jeseník	3 000		
7536	MD - Lärche	12,50	52	2,22	12	Blansko	7 000		
7537	DB - Eiche	9,40	70	3,11	12	Blansko	8 000		
7538	TR - Kirsche	9,40	47	1,54	12	Blansko	3 000		
7539	TR - Kirsche	6,10	44	0,87	12	Blansko	3 000		
7540	MD - Lärche	8,40	58	1,86	12	Blansko	5 000		
7541	MD - Lärche	12,40	52	2,20	12	Blansko	7 000		
7542	MD - Lärche	7,60	50	1,25	12	Blansko	7 000		
7543	MD - Lärche	12,60	54	2,41	12	Blansko	7 000		
7544	MD - Lärche	10,20	48	1,54	12	Blansko	7 000		
7545	MD - Lärche	4,60	68	1,40	12	Blansko	10 000		
7546	MD - Lärche	12,50	54	2,39	12	Blansko	7 000		
7547	MD - Lärche	10,30	57	2,20	12	Blansko	7 000		
7548	MD - Lärche	9,10	54	1,74	12	Blansko	7 000		
7549	DB - Eiche	6,90	86	3,46	12	Kroměříž	7 000		
7550	MD - Lärche	8,00	59	1,83	12	Blansko	7 000		
7551	DB - Eiche	5,10	64	1,40	13	Uh. Hradiště	10 000		
7552	DB - Eiche	4,70	72	1,64	13	Uh. Hradiště	15 000		
7553	DB - Eiche	4,80	54	0,94	13	Kroměříž	15 000		
7554	DB - Eiche	4,80	58	1,08	13	Kroměříž	15 000		
7555	MD - Lärche	5,10	55	1,01	13	Uh. Hradiště	7 000		
7556	MD - Lärche	5,00	55	0,99	13	Uh. Hradiště	5 000		
7557	JS - Esche	5,50	84	2,63	13	Kroměříž	4 000		
7558	DB - Eiche	6,20	59	1,45	13	Kroměříž	5 000		
7559	DB - Eiche	5,20	43	0,64	13	Kroměříž	10 000		
7560	DB - Eiche	5,80	53	1,09	13	Kroměříž	8 000		

Podpis (Unterschrift)



Pořadové číslo kusu - aukce	Dřevina	Celková délka (m)	Průměr (cm)	Objem (m3)	Řada	Okres	Minimální cena Kč/m3	Nabídková cena Kč/m3	Poznámka
Stamm Nr. - aukce	Baumart	Länge (m)	Durchmesser in Rinde (cm)	Fm ohne Rinde	Linie	Landkreis	Mindestens Preis CZK/fm	Gebot CZK/fm	Bemerkungen
7561	DB - Eiche	5,00	49	0,80	13		10 000		
7562	DB - Eiche	6,30	61	1,57	13	Kroměříž	9 000		
7563	DB - Eiche	6,20	51	1,07	13	Kroměříž	9 000		
7564	DB - Eiche	5,50	56	1,15	13	Kroměříž	15 000		
7565	DB - Eiche	5,20	48	0,80	13	Kroměříž	8 000		
7566	DB - Eiche	5,00	54	0,97	13	Kroměříž	8 000		
7567	DB - Eiche	6,20	52	1,12	13	Kroměříž	15 000		
7568	DB - Eiche	5,10	51	0,88	13	Kroměříž	10 000		
7569	JS - Esche	6,10	61	1,52	13	Kroměříž	4 000		
7570	DB - Eiche	5,80	46	0,81	13	Kroměříž	8 000		
7571	DB - Eiche	6,30	52	1,14	13	Kroměříž	12 000		
7572	DB - Eiche	6,10	55	1,23	13	Blansko	12 000		
7573	JS - Esche	6,10	50	1,02	13	Blansko	4 000		
7574	DB - Eiche	5,10	42	0,59	13	Kroměříž	8 000		
7575	DB - Eiche	5,20	40	0,55	13	Kroměříž	5 000		
7576	DB - Eiche	5,30	62	1,37	13	Kroměříž	5 000		
7577	DB - Eiche	5,60	55	1,13	13	Kroměříž	15 000		
7578	JS - Esche	4,60	64	1,27	13	Kroměříž	4 000		
7579	DB - Eiche	5,30	51	0,92	13	Kroměříž	3 000		
7580	DB - Eiche	5,80	66	1,70	13	Kroměříž	15 000		
7581	DB - Eiche	6,50	72	2,27	13	Kroměříž	15 000		
7582	JS - Esche	5,00	52	0,90	13	Kroměříž	4 000		
7583	DB - Eiche	5,50	48	0,84	13	Kroměříž	7 000		
7584	JS - Esche	5,00	52	0,90	13	Kroměříž	4 000		
7585	DB - Eiche	5,00	54	0,97	13	Kroměříž	7 000		
7586	JS - Esche	5,80	65	1,65	13	Kroměříž	4 000		
7587	JS - Esche	4,90	60	1,18	13	Kroměříž	4 000		
7588	JS - Esche	6,20	41	0,69	13	Kroměříž	4 000		
7589	JS - Esche	5,10	53	0,96	13	Kroměříž	4 000		
7590	JS - Esche	5,20	77	2,08	13	Kroměříž	4 000		
7591	DB - Eiche	6,30	63	1,68	13	Kroměříž	8 000		
7592	DB - Eiche	5,20	39	0,52	13	Kroměříž	5 000		
7593	DB - Eiche	4,30	67	1,30	13	Kroměříž	15 000		
7594	DB - Eiche	3,30	69	1,06	14	Blansko	5 000		
7595	DB - Eiche	4,20	48	0,64	14	Blansko	15 000		
7596	DB - Eiche	3,80	44	0,49	14	Kroměříž	10 000		
7597	DB - Eiche	3,20	57	0,70	14	Kroměříž	8 000		
7598	DB - Eiche	4,20	53	0,79	14	Kroměříž	10 000		
7599	DB - Eiche	3,30	55	0,67	14	Kroměříž	10 000		
7600	DB - Eiche	3,80	68	1,18	14	Kroměříž	15 000		

Podpis (Unterschrift)



Pořadové číslo kusu - aukce	Dřevina	Celková délka (m)	Průměr (cm)	Objem (m3)	Řada	Okres	Minimální cena Kč/m3	Nabídková cena Kč/m3	Poznámka
Stamm Nr. - aukce	Baumart	Länge (m)	Durchmesser in Rinde (cm)	Fm ohne Rinde	Linie	Landkreis	Mindestens Preis CZK/fm	Gebot CZK/fm	Bemerkungen
7601	DB - Eiche	3,40	59	0,79	14	Kroměříž	12 000		
7602	DB - Eiche	4,20	61	1,05	14	Kroměříž	12 000		
7603	JS - Esche	4,00	57	0,87	14	Kroměříž	4 000		
7604	DB - Eiche	3,00	58	0,68	14	Kroměříž	10 000		
7605	DB - Eiche	4,40	66	1,29	14	Kroměříž	10 000		
7606	DB - Eiche	4,50	63	1,20	14	Kroměříž	15 000		
7607	DB - Eiche	4,30	67	1,30	14	Kroměříž	15 000		
7608	MD - Lärche	5,00	57	1,07	14	Šumperk	8 000		
7609	MD - Lärche	5,00	69	1,56	14	Šumperk	8 000		
7610	MD - Lärche	5,10	47	0,74	14	Šumperk	3 000		
7611	DB - Eiche	3,10	56	0,65	14	Přerov	8 000		
7612	DB - Eiche	3,10	35	0,25	14	Přerov	5 000		
7613	DB - Eiche	3,10	54	0,60	14	Přerov	8 000		
7614	DB - Eiche	3,00	44	0,38	14	Přerov	8 000		
7615	DB - Eiche	3,10	49	0,50	14	Přerov	15 000		
7616	DB - Eiche	3,10	58	0,70	14	Přerov	12 000		
7617	DB - Eiche	3,20	39	0,32	14	Přerov	12 000		
7618	DB - Eiche	3,10	60	0,75	14	Přerov	15 000		
7619	JS - Esche	4,10	37	0,37	14	Přerov	4 000		
7620	DB - Eiche	3,20	49	0,51	14	Přerov	5 000		
7621	DB - Eiche	3,10	36	0,26	14	Přerov	5 000		
7622	DB - Eiche	3,00	46	0,42	14	Přerov	8 000		
7623	DB - Eiche	3,10	59	0,72	14	Přerov	12 000		
7624	DB - Eiche	3,30	56	0,69	14	Přerov	15 000		
7625	DB - Eiche	3,20	61	0,80	14	Přerov	15 000		
7626	JS - Esche	3,10	64	0,85	15	Kroměříž	4 000		
7627	DB - Eiche	2,50	68	0,78	15	Kroměříž	15 000		
7628	DB - Eiche	2,20	60	0,53	15	Kroměříž	10 000		
7629	DB - Eiche	2,50	63	0,67	15	Kroměříž	15 000		
7630	DB - Eiche	2,70	68	0,84	15	Kroměříž	15 000		
7631	MD - Lärche	4,10	55	0,81	15	Kroměříž	7 000		
7632	MD - Lärche	5,20	57	1,11	15	Kroměříž	7 000		
7633	MD - Lärche	5,00	72	1,70	15	Kroměříž	5 000		
7634	MD - Lärche	6,20	63	1,62	15	Kroměříž	7 000		
7635	MD - Lärche	6,00	54	1,15	15	Kroměříž	7 000		
7636	MD - Lärche	6,20	62	1,57	15	Kroměříž	7 000		
7637	MD - Lärche	7,20	57	1,54	15	Kroměříž	7 000		
7638	MD - Lärche	7,20	56	1,48	15	Kroměříž	7 000		
7639	MD - Lärche	8,30	52	1,47	15	Kroměříž	7 000		
7640	MD - Lärche	8,20	57	1,75	15	Kroměříž	4 000		

Podpis (Unterschrift)



Pořadové číslo kusu - aukce	Dřevina	Celková délka (m)	Průměr (cm)	Objem (m3)	Řada	Okres	Minimální cena Kč/m3	Nabídková cena Kč/m3	Poznámka
Stamm Nr. - aukce	Baumart	Länge (m)	Durchmesser in Rinde (cm)	Fm ohne Rinde	Linie	Landkreis	Mindestens Preis CZK/fm	Gebot CZK/fm	Bemerkungen
7641	MD - Lärche	8,10	51	1,38	15	Kroměříž	6 000		
7642	MD - Lärche	8,10	56	1,67	15	Kroměříž	7 000		
7643	MD - Lärche	10,10	50	1,66	15	Kroměříž	7 000		
7644	MD - Lärche	10,10	60	2,39	15	Kroměříž	7 000		
7645	MD - Lärche	9,10	49	1,43	15	Kroměříž	7 000		
7646	MD - Lärche	10,20	56	2,10	15	Kroměříž	7 000		
7647	MD - Lärche	10,20	51	1,74	15	Kroměříž	7 000		
7648	MD - Lärche	8,20	52	1,45	15	Kroměříž	7 000		
7649	DB - Eiche	8,20	50	1,36	15		12 400		
7650	DB - Eiche	8,20	53	1,54	15		12 400		
7651	DB - Eiche	8,20	64	2,26	15		12 400		
7652	DB - Eiche	7,10	42	0,83	15		12 400		
7653	MD - Lärche	8,10	48	1,22	15	Šumperk	7 000		
7654	MD - Lärche	8,10	53	1,49	15	Šumperk	7 000		
7655	MD - Lärche	6,10	67	1,80	15	Šumperk	7 000		
7656	MD - Lärche	8,20	58	1,81	15	Šumperk	7 000		
7657	MD - Lärche	8,10	52	1,44	15	Šumperk	5 000		
7658	MD - Lärche	10,20	63	2,66	15	Šumperk	7 000		
7659	MD - Lärche	8,20	71	2,72	15	Šumperk	7 000		
7660	MD - Lärche	10,20	64	2,75	15	Šumperk	7 000		
7661	MD - Lärche	8,10	73	2,84	15	Šumperk	7 000		
7662	MD - Lärche	10,20	52	1,81	15	Šumperk	5 000		
7663	MD - Lärche	8,10	51	1,38	15		3 000		
7664	MD - Lärche	7,00	58	1,55	15		7 000		
7665	MD - Lärche	8,20	57	1,75	15		3 000		
7666	MD - Lärche	8,20	43	0,99	15		4 000		
7667	MD - Lärche	8,20	54	1,57	15		3 000		
7668	MD - Lärche	8,00	52	1,42	15		6 000		
7669	MD - Lärche	8,00	55	1,59	15		3 000		
7670	MD - Lärche	12,30	43	1,48	15		6 000		
7671	MD - Lärche	8,00	43	0,97	15		5 000		
7672	MD - Lärche	7,50	41	0,82	15		6 000		
7673	MD - Lärche	8,20	46	1,14	15	Šumperk	6 000		
7674	MD - Lärche	8,20	56	1,69	15	Šumperk	7 000		
7675	MD - Lärche	8,10	62	2,05	15	Šumperk	7 000		
7676	MD - Lärche	10,20	52	1,81	15	Šumperk	7 000		
7677	MD - Lärche	10,10	65	2,80	15	Šumperk	7 000		
7678	MD - Lärche	10,10	51	1,72	15	Šumperk	6 000		
7679	MD - Lärche	8,10	57	1,73	15	Šumperk	7 000		
7680	MD - Lärche	8,10	63	2,11	15	Šumperk	7 000		

Podpis (Unterschrift)



Pořadové číslo kusu - aukce	Dřevina	Celková délka (m)	Průměr (cm)	Objem (m3)	Řada	Okres	Minimální cena Kč/m3	Nabídková cena Kč/m3	Poznámka
Stamm Nr. - aukce	Baumart	Länge (m)	Durchmesser in Rinde (cm)	Fm ohne Rinde	Linie	Landkreis	Mindestens Preis CZK/fm	Gebot CZK/fm	Bemerkungen
7681	MD - Lärche	8,10	59	1,85	15	Šumperk	7 000		
7682	MD - Lärche	10,10	57	2,16	15	Šumperk	7 000		
7683	MD - Lärche	10,20	60	2,41	15	Šumperk	7 000		
7684	MD - Lärche	10,20	56	2,10	15	Šumperk	7 000		
7685	MD - Lärche	8,10	62	2,05	15	Pardubice	4 000		
7686	MD - Lärche	9,30	63	2,43	15	Pardubice	6 500		
7687	MD - Lärche	12,50	53	2,30	15	Pardubice	6 000		
7688	MD - Lärche	12,40	48	1,87	15	Pardubice	6 000		
7689	DB - Eiche	11,00	57	2,39	15	Pardubice	6 000		
7690	DB - Eiche	12,30	55	2,49	15	Pardubice	12 000		
7691	DB - Eiche	10,20	67	3,08	15	Pardubice	12 000		
7692	DB - Eiche	6,10	76	2,38	15	Pardubice	15 000		
7693	DB - Eiche	8,70	64	2,40	15	Pardubice	15 000		
7694	DB - Eiche	10,90	47	1,60	15	Pardubice	12 000		
7695	KL - Bergahorn	6,10	55	1,37	15	Uh. Hradiště	2 000		
7696	KL - Bergahorn	10,10	51	1,95	15	Uh. Hradiště	3 000		
7697	KL - Bergahorn	8,10	40	0,95	15	Uh. Hradiště	2 000		
7698	KL - Bergahorn	12,40	44	1,77	15	Uh. Hradiště	3 000		
7699	KL - Bergahorn	10,20	46	1,59	15	Uh. Hradiště	3 000		
7700	KL - Bergahorn	11,30	44	1,61	15	Uh. Hradiště	3 000		
7701	KL - Bergahorn	8,70	46	1,36	15	Uh. Hradiště	3 000		
7702	KL - Bergahorn	5,60	39	0,63	15	Uh. Hradiště	2 000		
7703	KL - Bergahorn	4,30	44	0,61	15	Uh. Hradiště	2 000		
7704	KL - Bergahorn	4,10	45	0,61	15	Uh. Hradiště	2 000		
7705	KL - Bergahorn	8,60	50	1,59	15	Uh. Hradiště	3 000		
7706	KL - Bergahorn	5,60	49	1,00	15	Uh. Hradiště	2 000		
7707	KL - Bergahorn	7,20	43	0,98	15	Uh. Hradiště	2 000		
7708	KL - Bergahorn	8,20	43	1,12	15	Uh. Hradiště	2 000		
7709	DG-Douglasie	8,30	74	2,98	15	Blansko	4 000		
7710	MD - Lärche	10,40	57	2,22	15	Blansko	7 000		
7711	MD - Lärche	8,20	76	3,11	15	Blansko	7 000		
7712	MD - Lärche	10,50	56	2,16	15	Blansko	7 000		
7713	MD - Lärche	11,50	51	1,96	15	Blansko	7 000		
7714	MD - Lärche	12,60	50	2,07	15	Blansko	7 000		
7715	MD - Lärche	12,40	63	3,24	15	Blansko	7 000		
7716	MD - Lärche	12,60	54	2,41	15	Blansko	7 000		
7717	MD - Lärche	9,60	52	1,70	15	Blansko	6 000		
7718	DB - Eiche	6,80	42	0,79	15	Blansko	8 000		
7719	DB - Eiche	7,10	43	0,87	15		8 000		
7720	DB - Eiche	7,10	42	0,83	15		8 000		

Podpis (Unterschrift)



Pořadové číslo kusu - aukce	Dřevina	Celková délka (m)	Průměr (cm)	Objem (m3)	Řada	Okres	Minimální cena Kč/m3	Nabídková cena Kč/m3	Poznámka
Stamm Nr. - aukce	Baumart	Länge (m)	Durchmesser in Rinde (cm)	Fm ohne Rinde	Linie	Landkreis	Mindestens Preis CZK/fm	Gebot CZK/fm	Bemerkungen
7721	DB - Eiche	7,10	51	1,23	15		10 000		
7722	DB - Eiche	10,30	52	1,86	15		10 000		
7723	DB - Eiche	10,20	49	1,63	15		8 000		
7724	DB - Eiche	7,50	75	2,85	15		10 000		
7725	DB - Eiche	8,10	50	1,35	15		8 000		
7726	JS - Esche	9,40	69	3,02	15		4 000		
7727	DB - Eiche	11,40	41	1,26	15		7 000		
7728	DB - Eiche	8,30	44	1,06	15		7 000		
7729	DB - Eiche	3,70	63	0,99	15	Nový Jičín	12 000		
7730	DB - Eiche	5,10	89	2,74	15	Nový Jičín	12 000		
7731	DB - Eiche	2,80	95	1,72	15	Nový Jičín	12 000		
7732	DB - Eiche	3,80	78	1,56	15	Nový Jičín	15 000		
7733	DB - Eiche	5,40	95	3,31	15	Nový Jičín	15 000		
7734	DB - Eiche	5,10	98	3,33	15	Nový Jičín	15 000		
7735	DB - Eiche	6,40	85	3,14	15	Nový Jičín	10 000		
7736	DB - Eiche	3,70	67	1,12	15	Nový Jičín	15 000		
7737	DB - Eiche	3,70	74	1,37	15	Nový Jičín	10 000		
7738	DB - Eiche	4,20	58	0,95	15	Nový Jičín	10 000		
7739	DB - Eiche	4,50	65	1,28	15		15 000		
7740	DB - Eiche	4,10	67	1,24	15		12 000		
7741	DB - Eiche	5,00	59	1,17	15		12 000		
7742	JS - Esche	8,40	77	3,37	15		4 000		
7743	JS - Esche	6,20	65	1,76	15		4 000		
7744	DB - Eiche	5,30	57	1,15	15		12 000		
7745	DB - Eiche	7,60	57	1,65	15		8 000		
7746	DB - Eiche	5,00	66	1,47	15		10 000		
7747	DB - Eiche	3,50	67	1,06	15		12 000		
7748	DB - Eiche	12,40	58	2,79	15		5 000		
7749	DB - Eiche	12,30	52	2,22	15		10 000		
7750	DB - Eiche	7,40	73	2,66	15		8 000		
7751	DB - Eiche	10,30	49	1,64	15		8 000		
7752	DB - Eiche	12,50	40	1,32	15		6 000		
7753	MD - Lärche	12,20	50	2,00	15		5 000		
7754	MD - Lärche	12,20	47	1,76	15		5 000		
7755	MD - Lärche	12,20	48	1,84	15		7 000		
7756	MD - Lärche	12,20	41	1,34	15		6 000		
7757	MD - Lärche	12,20	44	1,54	15		5 000		
7758	MD - Lärche	12,10	40	1,26	15		5 000		
7759	DB - Eiche	8,40	87	4,31	15	Pardubice	18 000		
7760	DB - Eiche	7,10	87	3,65	15	Pardubice	18 000		

Podpis (Unterschrift)



Pořadové číslo kusu - aukce	Dřevina	Celková délka (m)	Průměr (cm)	Objem (m3)	Řada	Okres	Minimální cena Kč/m3	Nabídková cena Kč/m3	Poznámka
Stamm Nr. - aukce	Baumart	Länge (m)	Durchmesser in Rinde (cm)	Fm ohne Rinde	Linie	Landkreis	Mindestens Preis CZK/fm	Gebot CZK/fm	Bemerkungen
7761	DB - Eiche	7,70	79	3,25	15	Pardubice	18 000		
7762	MD - Lärche	5,30	50	0,87	16	Rychnov n.K.	6 500		
7763	MD - Lärche	5,20	59	1,19	16	Rychnov n.K.	8 000		
7764	MD - Lärche	7,30	51	1,25	16	Rychnov n.K.	9 000		
7765	MD - Lärche	7,30	50	1,20	16	Rychnov n.K.	8 000		
7766	MD - Lärche	6,40	66	1,83	16	Rychnov n.K.	10 000		
7767	MD - Lärche	7,30	51	1,25	16	Rychnov n.K.	6 000		
7768	MD - Lärche	8,40	51	1,43	16	Rychnov n.K.	7 000		
7769	MD - Lärche	9,40	50	1,54	16	Rychnov n.K.	7 000		
7770	MD - Lärche	11,60	56	2,39	16	Rychnov n.K.	7 000		
7771	MD - Lärche	11,60	51	1,98	16	Rychnov n.K.	8 000		
7772	MD - Lärche	10,50	51	1,79	16	Rychnov n.K.	9 000		
7773	MD - Lärche	9,50	57	2,03	16	Rychnov n.K.	10 000		
7774	MD - Lärche	7,30	49	1,15	16	Rychnov n.K.	8 000		
7775	MD - Lärche	9,40	47	1,36	16	Rychnov n.K.	6 500		
7776	MD - Lärche	9,40	53	1,73	16	Rychnov n.K.	10 000		
7777	MD - Lärche	7,40	55	1,47	16	Rychnov n.K.	8 000		
7778	MD - Lärche	6,40	63	1,67	16	Rychnov n.K.	10 000		
7779	JS - Esche	5,40	70	1,78	16	Uh. Hradiště	4 000		
7780	DB - Eiche	6,00	63	1,60	16	Uh. Hradiště	7 000		
7781	DB - Eiche	8,20	64	2,26	16	Uh. Hradiště	15 000		
7782	MD - Lärche	4,10	60	0,97	16	Uh. Hradiště	5 000		
7783	MD - Lärche	4,00	53	0,74	16	Uh. Hradiště	5 000		
7784	MD - Lärche	5,00	57	1,07	16	Uh. Hradiště	7 000		
7785	MD - Lärche	5,10	48	0,77	16	Uh. Hradiště	7 000		
7786	MD - Lärche	5,10	46	0,71	16	Uh. Hradiště	7 000		
7787	DB - Eiche	9,30	48	1,42	16	Uh. Hradiště	7 000		
7788	DB - Eiche	6,40	63	1,71	16	Uh. Hradiště	10 000		
7789	MD - Lärche	4,10	52	0,73	16	Uh. Hradiště	7 000		
7790	DB - Eiche	8,40	75	3,19	16	Uh. Hradiště	10 000		
7791	DB - Eiche	8,30	53	1,56	16	Uh. Hradiště	7 000		
7792	DB - Eiche	8,20	44	1,05	16	Uh. Hradiště	3 000		
7793	DB - Eiche	8,70	62	2,25	16	Uh. Hradiště	7 000		
7794	DB - Eiche	8,20	47	1,20	16	Uh. Hradiště	8 000		
7795	DB - Eiche	8,10	48	1,24	16	Uh. Hradiště	10 000		
7796	DB - Eiche	6,10	56	1,28	16		27 000		
7797	DB - Eiche	6,20	58	1,40	16		27 000		
7798	DB - Eiche	4,10	43	0,50	16		19 000		
7799	DB - Eiche	3,60	58	0,81	16		29 000		
7800	DB - Eiche	4,30	49	0,69	16		14 000		

Podpis (Unterschrift)



Pořadové číslo kusu - aukce	Dřevina	Celková délka (m)	Průměr (cm)	Objem (m3)	Řada	Okres	Minimální cena Kč/m3	Nabídková cena Kč/m3	Poznámka
Stamm Nr. - aukce	Baumart	Länge (m)	Durchmesser in Rinde (cm)	Fm ohne Rinde	Linie	Landkreis	Mindestens Preis CZK/fm	Gebot CZK/fm	Bemerkungen
7801	DB - Eiche	4,10	45	0,55	16		19 000		
7802	DB - Eiche	4,00	49	0,64	16		24 000		
7803	DB - Eiche	7,10	49	1,13	16		24 000		
7804	DB - Eiche	5,10	50	0,85	16		24 000		
7805	DB - Eiche	7,10	50	1,18	16		24 000		
7806	DB - Eiche	4,10	39	0,41	16		19 000		
7807	DB - Eiche	5,70	55	1,15	16		14 000		
7808	DB - Eiche	5,00	55	1,01	16		24 000		
7809	DB - Eiche	6,10	55	1,23	16		14 000		
7810	DB - Eiche	5,60	65	1,59	16		14 000		
7811	DB - Eiche	4,10	49	0,65	16		19 000		
7812	DB - Eiche	5,10	50	0,85	16		24 000		
7813	DB - Eiche	6,30	53	1,18	16		14 000		
7814	DB - Eiche	6,10	49	0,97	16		19 000		
7815	DB - Eiche	5,10	51	0,88	16		19 000		
7816	DB - Eiche	5,60	47	0,82	16		24 000		
7817	DB - Eiche	3,10	47	0,45	16		30 000		
7818	DB - Eiche	4,60	54	0,90	16		24 000		
7819	DB - Eiche	7,70	82	3,51	16	Pardubice	18 000		
7820	DB - Eiche	6,40	72	2,24	16	Pardubice	18 000		
7821	DB - Eiche	4,10	82	1,87	16	Pardubice	15 000		
7822	DB - Eiche	5,20	73	1,87	16	Pardubice	18 000		
7823	DB - Eiche	6,30	51	1,09	16	Blansko	12 000		
7824	DB - Eiche	5,80	47	0,85	16	Blansko	10 000		
7825	DB - Eiche	5,10	45	0,68	16	Blansko	7 000		
7826	DB - Eiche	5,20	47	0,76	16	Blansko	7 000		
7827	MD - Lärche	6,20	60	1,47	16	Blansko	8 000		
7828	DB - Eiche	4,70	49	0,75	16	Blansko	15 000		
7829	DB - Eiche	6,80	48	1,04	16	Blansko	10 000		
7830	DB - Eiche	4,20	43	0,51	16	Blansko	10 000		
7831	DB - Eiche	6,20	51	1,07	16	Blansko	15 000		
7832	DB - Eiche	4,20	45	0,56	16	Blansko	5 000		
7833	MD - Lärche	7,40	61	1,81	16	Blansko	8 000		
7834	MD - Lärche	8,40	58	1,86	16	Pardubice	6 000		
7835	DB - Eiche	8,20	53	1,54	16	Pardubice	15 000		
7836	DB - Eiche	7,70	52	1,39	16	Pardubice	12 000		
7837	MD - Lärche	8,20	67	2,42	16	Pardubice	6 500		
7838	DBC-Roteiche	5,70	76	2,23	16	Pardubice	5 000		
7839	DBC-Roteiche	5,70	72	1,99	16	Pardubice	5 000		
7840	JS - Esche	6,20	63	1,65	16	Pardubice	5 000		

Podpis (Unterschrift)



Pořadové číslo kusu - aukce	Dřevina	Celková délka (m)	Průměr (cm)	Objem (m3)	Řada	Okres	Minimální cena Kč/m3	Nabídková cena Kč/m3	Poznámka
Stamm Nr. - aukce	Baumart	Länge (m)	Durchmesser in Rinde (cm)	Fm ohne Rinde	Linie	Landkreis	Mindestens Preis CZK/fm	Gebot CZK/fm	Bemerkungen
7841	DB - Eiche	6,10	62	1,57	16	Pardubice	12 000		
7842	DB - Eiche	5,10	70	1,69	16	Pardubice	12 000		
7843	DBC-Roteiche	4,60	67	1,39	16	Pardubice	5 000		
7844	DB - Eiche	4,90	60	1,18	16	Pardubice	10 000		
7845	DB - Eiche	5,10	59	1,19	16	Pardubice	15 000		
7846	MD - Lärche	5,80	56	1,19	16	Pardubice	4 000		
7847	DB - Eiche	4,60	63	1,23	16	Pardubice	15 000		
7848	DB - Eiche	5,60	60	1,35	16	Pardubice	12 000		
7849	DB - Eiche	5,60	54	1,09	16	Pardubice	12 000		
7850	DB - Eiche	5,20	53	0,97	16	Pardubice	12 000		
7851	DB - Eiche	5,60	48	0,86	16	Pardubice	12 000		
7852	DB - Eiche	4,60	52	0,83	16	Pardubice	12 000		
7853	DB - Eiche	5,60	50	0,93	16	Pardubice	12 000		
7854	DB - Eiche	3,60	60	0,87	16	Pardubice	15 000		
7855	DB - Eiche	4,10	49	0,65	16	Pardubice	12 000		
7856	DB - Eiche	4,10	82	1,87	16	Olomouc	15 000		
7857	DB - Eiche	4,10	91	2,31	16	Olomouc	20 000		
7858	DB - Eiche	4,00	74	1,48	16	Olomouc	7 000		
7859	DB - Eiche	4,10	61	1,02	16	Olomouc	15 000		
7860	DB - Eiche	4,00	73	1,44	16	Olomouc	15 000		
7861	DB - Eiche	4,00	81	1,78	16	Olomouc	8 000		
7862	DB - Eiche	4,00	71	1,36	16	Olomouc	8 000		
7863	DB - Eiche	4,10	84	1,96	16	Olomouc	8 000		
7864	DB - Eiche	4,00	69	1,28	16	Olomouc	8 000		
7865	DB - Eiche	4,00	80	1,73	16	Olomouc	8 000		
7866	DB - Eiche	4,00	60	0,97	16	Olomouc	12 000		
7867	DB - Eiche	4,00	87	2,05	16	Olomouc	20 000		
7868	DB - Eiche	4,10	74	1,52	16	Olomouc	15 000		
7869	DB - Eiche	4,00	55	0,81	16	Olomouc	10 000		
7870	DB - Eiche	3,90	50	0,65	16	Olomouc	10 000		
7871	JS - Esche	4,30	80	1,86	16		4 000		
7872	DB - Eiche	4,60	55	0,93	16		8 000		
7873	DB - Eiche	4,30	81	1,91	16		7 000		
7874	DB - Eiche	3,90	72	1,36	16		8 000		
7875	DB - Eiche	2,50	48	0,38	17		15 000		
7876	DB - Eiche	2,60	46	0,36	17		15 000		
7877	DB - Eiche	2,60	43	0,32	17		15 000		
7878	DB - Eiche	2,60	45	0,35	17		15 000		
7879	DB - Eiche	2,50	42	0,29	17		15 000		
7880	DB - Eiche	2,60	45	0,35	17		15 000		

Podpis (Unterschrift)



Pořadové číslo kusu - aukce	Dřevina	Celková délka (m)	Průměr (cm)	Objem (m3)	Řada	Okres	Minimální cena Kč/m3	Nabídková cena Kč/m3	Poznámka
Stamm Nr. - aukce	Baumart	Länge (m)	Durchmesser in Rinde (cm)	Fm ohne Rinde	Linie	Landkreis	Mindestens Preis CZK/fm	Gebot CZK/fm	Bemerkungen
7881	DB - Eiche	2,50	44	0,32	17		15 000		
7882	DB - Eiche	2,60	43	0,32	17		15 000		
7883	DB - Eiche	2,50	52	0,45	17		15 000		
7884	DB - Eiche	2,60	47	0,38	17		15 000		
7885	DB - Eiche	2,60	43	0,32	17		15 000		
7886	DB - Eiche	2,70	76	1,05	17	Zlín	12 000		
7887	DB - Eiche	10,70	72	3,74	17	Zlín	17 000		
7888	DB - Eiche	2,60	49	0,42	17	Rychnov n.K.	12 000		
7889	DB - Eiche	3,20	77	1,28	17	Rychnov n.K.	8 000		
7890	DB - Eiche	3,20	84	1,53	17	Rychnov n.K.	10 000		
7891	DB - Eiche	3,20	79	1,35	17	Rychnov n.K.	10 000		
7892	DB - Eiche	2,70	69	0,87	17	Rychnov n.K.	8 000		
7893	DB - Eiche	2,60	43	0,32	17	Rychnov n.K.	10 000		
7894	DB - Eiche	3,20	87	1,64	17	Rychnov n.K.	14 000		
7895	DB - Eiche	3,10	45	0,42	17	Rychnov n.K.	10 000		
7896	DB - Eiche	2,70	55	0,55	17	Rychnov n.K.	10 000		
7897	MD - Lärche	4,20	53	0,77	17	Rychnov n.K.	6 000		
7898	DB - Eiche	8,40	60	2,03	17	Rychnov n.K.	11 000		
7899	DB - Eiche	8,30	53	1,56	17	Rychnov n.K.	11 000		
7900	DB - Eiche	6,30	83	2,94	17	Rychnov n.K.	14 000		
7901	DB - Eiche	6,70	49	1,07	17	Rychnov n.K.	12 000		
7902	DB - Eiche	4,70	44	0,60	17	Rychnov n.K.	12 000		
7903	DB - Eiche	5,70	52	1,03	17	Rychnov n.K.	10 000		
7904	DB - Eiche	7,30	46	1,02	17	Rychnov n.K.	10 000		
7905	DB - Eiche	6,20	46	0,87	17	Rychnov n.K.	10 000		
7906	MD - Lärche	6,20	48	0,94	17	Rychnov n.K.	8 000		
7907	DB - Eiche	6,60	53	1,24	17	Rychnov n.K.	10 000		
7908	DB - Eiche	2,60	47	0,38	17	Rychnov n.K.	9 000		
7909	DB - Eiche	3,60	53	0,67	17	Rychnov n.K.	12 000		
7910	DB - Eiche	3,10	51	0,54	17	Rychnov n.K.	9 000		
7911	DB - Eiche	3,60	65	1,02	17	Rychnov n.K.	12 000		
7912	DB - Eiche	3,60	56	0,76	17	Rychnov n.K.	10 000		
7913	DB - Eiche	6,60	52	1,19	17		12 400		
7914	DB - Eiche	6,60	60	1,59	17		12 400		
7915	DB - Eiche	6,20	49	0,99	17		12 400		
7916	DB - Eiche	5,10	53	0,96	17		12 400		
7917	DB - Eiche	5,40	49	0,86	17		12 400		
7918	DB - Eiche	5,10	48	0,78	17		12 400		
7919	DB - Eiche	5,10	53	0,96	17		12 400		
7920	DB - Eiche	5,10	60	1,23	17		12 400		

Podpis (Unterschrift)



Pořadové číslo kusu - aukce	Dřevina	Celková délka (m)	Průměr (cm)	Objem (m3)	Řada	Okres	Minimální cena Kč/m3	Nabídková cena Kč/m3	Poznámka
Stamm Nr. - aukce	Baumart	Länge (m)	Durchmesser in Rinde (cm)	Fm ohne Rinde	Linie	Landkreis	Mindestens Preis CZK/fm	Gebot CZK/fm	Bemerkungen
7921	DB - Eiche	4,90	47	0,72	17		12 400		
7922	DB - Eiche	5,00	52	0,90	17		12 400		
7923	DB - Eiche	5,10	52	0,92	17		12 400		
7924	DB - Eiche	3,90	60	0,94	17		12 400		
7925	DB - Eiche	4,00	54	0,78	17		12 400		
7926	DB - Eiche	4,10	42	0,48	17		12 400		
7927	DB - Eiche	3,10	53	0,58	17		12 400		
7928	DB - Eiche	4,80	50	0,80	17		12 400		
7929	DB - Eiche	3,30	51	0,57	17		12 400		
7930	DB - Eiche	4,80	53	0,90	17		12 400		
7931	DB - Eiche	3,00	58	0,68	17		12 400		
7932	DB - Eiche	3,70	52	0,67	17		12 400		
7933	DB - Eiche	7,40	60	1,79	17		12 400		
7934	DB - Eiche	7,30	57	1,59	17		12 400		
7935	DB - Eiche	7,00	56	1,47	17		12 400		
7936	JS - Esche	3,90	44	0,50	17		4 800		
7937	JS - Esche	4,00	52	0,72	17		4 800		
7938	JS - Esche	4,00	58	0,90	17		4 800		
7939	JS - Esche	4,00	59	0,93	17		4 800		
7940	JS - Esche	3,90	47	0,57	17		4 800		
7941	JS - Esche	4,00	57	0,87	17		4 800		
7942	JS - Esche	4,00	62	1,03	17		4 800		
7943	JS - Esche	3,90	45	0,52	17		4 800		
7944	JS - Esche	4,00	57	0,87	17		4 800		
7945	JS - Esche	4,00	50	0,67	17		4 800		
7946	DB - Eiche	6,90	57	1,50	17		12 400		
7947	DB - Eiche	5,80	54	1,13	17		12 400		
7948	DB - Eiche	7,20	54	1,40	17		12 400		
7949	DB - Eiche	6,40	48	0,98	17		12 400		
7950	MD - Lärche	9,20	64	2,48	17	Svitavy	10 000		
7951	KL - Bergahorn	5,10	41	0,63	17	Uh. Hradiště	2 000		
7952	KL - Bergahorn	4,70	48	0,80	17	Uh. Hradiště	4 000		
7953	KL - Bergahorn	4,20	48	0,72	17	Uh. Hradiště	3 000		
7954	MD - Lärche	4,00	65	1,11	17	Blansko	8 000		
7955	DB - Eiche	5,80	53	1,09	17	Blansko	8 000		
7956	DB - Eiche	3,10	43	0,38	17	Uh. Hradiště	2 000		
7957	DB - Eiche	8,30	55	1,68	17	Brno	8 000		
7958	DB - Eiche	7,30	73	2,63	17	Brno	8 000		
7959	DB - Eiche	8,30	50	1,38	17	Brno	8 000		
7960	DB - Eiche	6,30	40	0,66	17	Brno	4 000		

Podpis (Unterschrift)



Pořadové číslo kusu - aukce	Dřevina	Celková délka (m)	Průměr (cm)	Objem (m3)	Řada	Okres	Minimální cena Kč/m3	Nabídková cena Kč/m3	Poznámka
Stamm Nr. - aukce	Baumart	Länge (m)	Durchmesser in Rinde (cm)	Fm ohne Rinde	Linie	Landkreis	Mindestens Preis CZK/fm	Gebot CZK/fm	Bemerkungen
7961	DB - Eiche	7,70	54	1,50	17	Brno	8 000		
7962	DB - Eiche	5,30	43	0,65	17	Brno	7 000		
7963	DB - Eiche	6,50	55	1,31	17	Brno	10 000		
7964	DB - Eiche	6,40	48	0,98	17	Brno	6 000		
7965	JS - Esche	3,50	62	0,90	17	Zlín	5 000		
7966	DB - Eiche	3,10	59	0,72	17	Zlín	12 000		
7967	DB - Eiche	6,20	74	2,29	17	Zlín	17 000		
7968	DB - Eiche	5,20	90	2,86	17	Zlín	17 000		
7969	DB - Eiche	5,60	77	2,25	17	Zlín	12 000		
7970	DB - Eiche	7,20	58	1,62	17	Zlín	12 000		
7971	DB - Eiche	6,20	65	1,76	17	Zlín	12 000		
7972	DB - Eiche	5,20	63	1,39	17	Zlín	12 000		
7973	DB - Eiche	5,80	98	3,79	17	Zlín	12 000		
7974	DB - Eiche	3,10	51	0,54	17	Zlín	12 000		
7975	DB - Eiche	3,10	61	0,77	17	Zlín	12 000		
7976	DB - Eiche	3,60	54	0,70	17	Zlín	12 000		
7977	DB - Eiche	3,20	55	0,65	17	Zlín	12 000		
7978	DB - Eiche	4,10	48	0,63	17	Zlín	12 000		
7979	DB - Eiche	3,60	75	1,37	17	Zlín	12 000		
7980	DB - Eiche	10,40	69	3,34	17	Zlín	12 000		
7981	DB - Eiche	3,20	54	0,62	17	Blansko	15 000		
7982	MD - Lärche	4,30	55	0,85	17	Blansko	8 000		
7983	DB - Eiche	5,20	43	0,64	17	Blansko	8 000		
7984	DB - Eiche	4,70	54	0,92	17	Blansko	8 000		
7985	DB - Eiche	4,20	43	0,51	17	Blansko	10 000		
7986	DB - Eiche	5,80	59	1,35	17	Blansko	3 000		
7987	MD - Lärche	10,40	51	1,77	17	Blansko	5 000		
7988	MD - Lärche	12,40	54	2,37	17	Blansko	7 000		
7989	MD - Lärche	9,40	62	2,38	17	Blansko	7 000		
7990	DB - Eiche	8,30	43	1,01	17	Blansko	8 000		
7991	DB - Eiche	7,90	49	1,26	17	Kroměříž	12 000		
7992	DB - Eiche	9,30	47	1,36	17	Kroměříž	12 000		
7993	DB - Eiche	9,90	46	1,39	17	Blansko	12 000		
7994	DB - Eiche	10,40	52	1,88	17	Kroměříž	15 000		
7995	DB - Eiche	8,40	44	1,08	17	Kroměříž	10 000		
7996	DB - Eiche	9,80	53	1,84	17	Kroměříž	8 000		
7997	DB - Eiche	10,40	53	1,95	17	Kroměříž	12 000		
7998	DB - Eiche	3,00	58	0,68	17	Kroměříž	15 000		
7999	DB - Eiche	7,50	53	1,41	17	Kroměříž	12 000		
8000	DB - Eiche	5,30	47	0,78	17	Kroměříž	10 000		

Podpis (Unterschrift)



Pořadové číslo kusu - aukce	Dřevina	Celková délka (m)	Průměr (cm)	Objem (m3)	Řada	Okres	Minimální cena Kč/m3	Nabídková cena Kč/m3	Poznámka
Stamm Nr. - aukce	Baumart	Länge (m)	Durchmesser in Rinde (cm)	Fm ohne Rinde	Linie	Landkreis	Mindestens Preis CZK/fm	Gebot CZK/fm	Bemerkungen
8801	DB - Eiche	6,80	46	0,95	17	Kroměříž	10 000		
8802	DB - Eiche	10,40	46	1,46	17	Kroměříž	8 000		
8803	DB - Eiche	9,40	54	1,83	17	Kroměříž	10 000		
8804	DB - Eiche	6,80	52	1,23	17	Kroměříž	8 000		
8805	DB - Eiche	6,30	49	1,01	17	Kroměříž	10 000		
8806	DB - Eiche	8,30	44	1,06	17	Kroměříž	8 000		
8807	DB - Eiche	8,80	49	1,41	17	Kroměříž	5 000		
8808	DB - Eiche	3,60	67	1,09	17	Kroměříž	15 000		
8809	DB - Eiche	5,30	50	0,88	17	Kroměříž	5 000		
8810	DB - Eiche	8,80	65	2,50	17	Kroměříž	15 000		
8811	DB - Eiche	5,60	62	1,45	17	Kroměříž	5 000		
8812	DB - Eiche	4,20	56	0,88	17	Kroměříž	15 000		
8813	DB - Eiche	3,30	63	0,88	17	Kroměříž	15 000		
8814	DB - Eiche	3,20	66	0,94	17	Kroměříž	15 000		
8815	DB - Eiche	2,90	66	0,85	17	Kroměříž	15 000		
8816	DB - Eiche	2,70	66	0,79	17	Kroměříž	15 000		
8817	DB - Eiche	6,10	56	1,28	17	Kroměříž	8 000		
8818	DB - Eiche	3,90	59	0,91	17	Kroměříž	8 000		
8819	DB - Eiche	3,30	63	0,88	17	Kroměříž	8 000		
8820	DB - Eiche	5,20	57	1,13	17	Kroměříž	8 000		
8821	DB - Eiche	7,80	47	1,14	17	Kroměříž	8 000		
8822	DB - Eiche	8,30	44	1,06	17	Kroměříž	8 000		
8823	DB - Eiche	10,40	58	2,34	17	Kroměříž	8 000		
8824	DB - Eiche	6,60	51	1,14	17	Kroměříž	8 000		
8825	DB - Eiche	7,30	50	1,21	17	Kroměříž	8 000		
8826	DB - Eiche	7,80	45	1,05	17	Kroměříž	8 000		
8827	DB - Eiche	9,50	54	1,85	17	Kroměříž	12 000		
8828	DB - Eiche	7,20	48	1,10	17	Kroměříž	8 000		
8829	DB - Eiche	9,50	42	1,11	17	Kroměříž	8 000		
8830	JL - Ulme	6,30	75	2,39	17	Zlín	3 000		
8831	DB - Eiche	6,90	73	2,48	17	Zlín	17 000		
8832	DB - Eiche	2,70	88	1,42	17	Zlín	5 000		
8833	DB - Eiche	2,60	66	0,76	17	Zlín	12 000		
8834	DB - Eiche	6,30	77	2,53	17	Zlín	17 000		
8835	DB - Eiche	6,70	107	5,23	17	Kroměříž	10 000		
8836	DB - Eiche	7,40	101	5,14	17	Kroměříž	10 000		
8837	DB - Eiche	11,60	82	5,28	17	Kroměříž	5 000		
8838	DB - Eiche	10,70	89	5,75	17	Kroměříž	15 000		
8839	DB - Eiche	11,80	93	6,93	17	Kroměříž	10 000		
8840	DB - Eiche	7,20	92	4,14	17	Kroměříž	5 000		

Podpis (Unterschrift)



Pořadové číslo kusu - aukce	Dřevina	Celková délka (m)	Průměr (cm)	Objem (m3)	Řada	Okres	Minimální cena Kč/m3	Nabídková cena Kč/m3	Poznámka
Stamm Nr. - aukce	Baumart	Länge (m)	Durchmesser in Rinde (cm)	Fm ohne Rinde	Linie	Landkreis	Mindestens Preis CZK/fm	Gebot CZK/fm	Bemerkungen
8841	DB - Eiche	5,40	97	3,45	17	Kroměříž	8 000		
8842	DB - Eiche	4,60	92	2,64	17	Kroměříž	20 000		
8843	DB - Eiche	7,90	78	3,25	17	Kroměříž	5 000		
8844	DB - Eiche	7,10	89	3,82	17	Kroměříž	15 000		
8845	DB - Eiche	7,40	48	1,13	17	Brno	8 000		
8846	DB - Eiche	5,40	41	0,60	17	Brno	8 000		
8847	DB - Eiche	7,40	43	0,90	17	Brno	12 000		
8848	DB - Eiche	6,40	53	1,20	17	Brno	12 000		
8849	DB - Eiche	10,30	40	1,08	17	Brno	10 000		
8850	DB - Eiche	8,50	40	0,89	17	Brno	8 000		
8851	DB - Eiche	8,20	65	2,33	17	Brno	8 000		
8852	DB - Eiche	8,30	69	2,66	17	Brno	6 000		
8853	DB - Eiche	8,30	40	0,87	17	Brno	6 000		
8854	DB - Eiche	6,30	41	0,70	17	Brno	5 000		
8855	DB - Eiche	7,40	41	0,82	17	Brno	5 000		
8856	DB - Eiche	6,30	55	1,27	17	Brno	7 000		
8857	DB - Eiche	8,60	50	1,43	17		10 000		
8858	DB - Eiche	6,40	61	1,60	17		10 000		
8859	DB - Eiche	7,10	69	2,28	17		10 000		
8860	DB - Eiche	4,20	66	1,23	17		8 000		
8861	DB - Eiche	4,20	70	1,39	17		10 000		
8862	DB - Eiche	4,20	55	0,85	17		10 000		
8863	DB - Eiche	4,00	62	1,03	17		8 000		
8864	DB - Eiche	5,30	80	2,30	17		12 000		
8865	DB - Eiche	7,20	65	2,05	17		12 000		
8866	DB - Eiche	8,00	63	2,13	17		15 000		
8867	DB - Eiche	7,20	50	1,20	17		12 000		
8868	DB - Eiche	6,50	57	1,41	17		12 000		
8869	DB - Eiche	6,20	97	3,97	17	Přerov	10 000		
8870	DB - Eiche	9,10	81	4,04	17	Přerov	8 000		
8871	DB - Eiche	4,20	70	1,39	17	Přerov	8 000		
8872	DB - Eiche	4,60	78	1,89	17	Přerov	8 000		
8873	DB - Eiche	7,20	68	2,24	17	Přerov	8 000		
8874	DB - Eiche	7,30	71	2,48	17	Přerov	8 000		
8875	DB - Eiche	8,10	71	2,75	17	Přerov	8 000		
8876	DB - Eiche	9,20	70	3,04	17	Přerov	8 000		
8877	DB - Eiche	3,00	53	0,56	17		24 000		
8878	DB - Eiche	2,50	50	0,42	17		17 000		
8879	DB - Eiche	2,70	57	0,59	17		14 000		
8880	DB - Eiche	2,50	45	0,34	17		15 000		

Podpis (Unterschrift)



Pořadové číslo kusu - aukce	Dřevina	Celková délka (m)	Průměr (cm)	Objem (m3)	Řada	Okres	Minimální cena Kč/m3	Nabídková cena Kč/m3	Poznámka
Stamm Nr. - aukce	Baumart	Länge (m)	Durchmesser in Rinde (cm)	Fm ohne Rinde	Linie	Landkreis	Mindestens Preis CZK/fm	Gebot CZK/fm	Bemerkungen
8881	DB - Eiche	2,50	47	0,37	17		15 000		

2 141,97

Podpis (Unterschrift)



Nabídkový list aukce dříví 5. února 2025 - Chřibská

Losverzeichnis Wertholzsubmission den 5. Februar 2025 - Chřibská

Pořadové číslo kusu - aukce	Dřevina	Celková délka (m)	Průměr (cm)	Objem (m3)	Okres	Řada	Minimální cena Kč/m3	Nabídková cena Kč/m3	Poznámka
Stamm Nr. - aukce	Baumart	Länge (m)	Durchmesser in Rinde (cm)	Fm ohne Rinde	Landkreis	Linie	Mindestens Preis CZK/fm	Gebot CZK/fm	Bemerkungen
8001	DB - Eiche	6,40	61	1,60	Mělník	18	11 500		
8002	DB - Eiche	7,00	60	1,69	Mělník	18	11 500		
8003	DB - Eiche	8,50	51	1,47	Mělník	18	11 500		
8004	DB - Eiche	10,50	49	1,68	Mělník	18	11 500		
8005	DB - Eiche	9,30	53	1,74	Mělník	18	11 500		
8006	DB - Eiche	6,80	58	1,53	Mělník	18	11 500		
8007	DB - Eiche	8,50	50	1,41	Mělník	18	11 500		
8008	DB - Eiche	6,10	57	1,33	Mělník	18	11 500		
8009	DB - Eiche	5,10	62	1,32	Mělník	18	11 500		
8010	DB - Eiche	9,90	49	1,58	Mělník	18	11 500		
8011	DB - Eiche	8,80	49	1,41	Mělník	18	11 500		
8012	DB - Eiche	11,60	45	1,56	Nymburk	18	11 500		
8013	DB - Eiche	5,10	46	0,72	Nymburk	18	11 500		
8014	DB - Eiche	12,30	52	2,22	Nymburk	18	11 500		
8015	DB - Eiche	6,10	50	1,02	Nymburk	18	11 500		
8016	DB - Eiche	6,10	44	0,78	Nymburk	18	11 500		
8017	DB - Eiche	7,10	49	1,13	Nymburk	18	11 500		
8018	DB - Eiche	6,00	43	0,73	Nymburk	18	11 500		
8019	DB - Eiche	10,20	52	1,84	Nymburk	18	11 500		
8020	DB - Eiche	11,80	47	1,73	Nymburk	18	11 500		
8021	DB - Eiche	5,10	41	0,56	Nymburk	18	11 500		
8022	DB - Eiche	7,90	58	1,78	Nymburk	18	11 500		
8023	DB - Eiche	10,00	48	1,53	Nymburk	18	11 500		
8024	DB - Eiche	9,20	65	2,62	Nymburk	18	11 500		
8025	DB - Eiche	10,10	66	2,96	Nymburk	18	11 500		
8026	DB - Eiche	11,10	68	3,46	Nymburk	18	11 500		
8027	DB - Eiche	8,50	91	4,78	Nymburk	18	11 500		
8028	DB - Eiche	4,60	70	1,52	Nymburk	18	11 500		
8029	DB - Eiche	3,70	67	1,12	Nymburk	18	11 500		
8030	DB - Eiche	4,00	41	0,44	Nymburk	18	11 500		
8031	DB - Eiche	4,10	46	0,58	Nymburk	18	11 500		
8032	DB - Eiche	4,60	42	0,54	Nymburk	18	11 500		
8033	DB - Eiche	4,10	41	0,45	Nymburk	18	11 500		
8034	DB - Eiche	4,10	53	0,77	Nymburk	18	11 500		
8035	DB - Eiche	4,10	43	0,50	Nymburk	18	11 500		
8036	DB - Eiche	4,20	45	0,56	Nymburk	18	11 500		
8037	DB - Eiche	4,10	40	0,43	Nymburk	18	11 500		
8038	DB - Eiche	4,10	49	0,65	Nymburk	18	11 500		
8039	DB - Eiche	4,10	42	0,48	Nymburk	18	11 500		
8040	DB - Eiche	10,20	44	1,31	Nymburk	18	11 500		

Podpis (Unterschrift)



Pořadové číslo kusu - aukce	Dřevina	Celková délka (m)	Průměr (cm)	Objem (m3)	Okres	Řada	Minimální cena Kč/m3	Nabídková cena Kč/m3	Poznámka
Stamm Nr. - aukce	Baumart	Länge (m)	Durchmesser in Rinde (cm)	Fm ohne Rinde	Landkreis	Linie	Mindestens Preis CZK/fm	Gebot CZK/fm	Bemerkungen
8041	DB - Eiche	10,20	54	1,99	Nymburk	18	11 500		
8042	DB - Eiche	9,80	53	1,84	Nymburk	18	11 500		
8043	DB - Eiche	8,70	45	1,17	Nymburk	18	11 500		
8044	DB - Eiche	8,70	46	1,22	Nymburk	18	11 500		
8045	DB - Eiche	6,20	46	0,87	Nymburk	18	11 500		
8046	DB - Eiche	6,10	42	0,71	Nymburk	18	11 500		
8047	DB - Eiche	6,10	42	0,71	Nymburk	18	11 500		
8048	DB - Eiche	6,60	51	1,14	Nymburk	18	11 500		
8049	DB - Eiche	7,20	56	1,51	Nymburk	18	11 500		
8050	DB - Eiche	5,60	44	0,72	Nymburk	18	11 500		
8051	DB - Eiche	7,30	45	0,98	Nymburk	18	11 500		
8052	DB - Eiche	6,60	61	1,65	Nymburk	18	11 500		
8053	DB - Eiche	7,60	50	1,26	Mělník	18	11 500		
8054	DB - Eiche	7,40	47	1,08	Mělník	18	11 500		
8055	DB - Eiche	7,80	54	1,52	Mělník	18	11 500		
8056	DB - Eiche	7,40	62	1,91	Mělník	18	11 500		
8057	DB - Eiche	8,40	55	1,70	Mělník	18	11 500		
8058	DB - Eiche	6,80	47	1,00	Mělník	18	11 500		
8059	DB - Eiche	6,80	53	1,27	Mělník	18	11 500		
8060	DB - Eiche	7,10	49	1,13	Mělník	18	11 500		
8061	DB - Eiche	7,00	48	1,07	Mělník	18	11 500		
8062	DB - Eiche	6,70	50	1,12	Mělník	18	11 500		
8063	DB - Eiche	5,30	49	0,85	Mělník	18	11 500		
8064	DB - Eiche	5,50	51	0,95	Mělník	18	11 500		
8065	DB - Eiche	5,00	61	1,25	Mělník	18	11 500		
8066	MD - Lärche	12,30	42	1,41	Louny	19	5 500		
8067	MD - Lärche	12,30	45	1,63	Louny	19	7 500		
8068	MD - Lärche	12,30	51	2,10	Louny	19	7 500		
8069	MD - Lärche	12,30	46	1,70	Louny	19	7 500		
8070	MD - Lärche	12,40	46	1,72	Louny	19	7 500		
8071	MD - Lärche	8,10	45	1,07	Louny	19	7 500		
8072	MD - Lärche	8,20	40	0,85	Louny	19	7 500		
8073	MD - Lärche	6,20	40	0,65	Louny	19	7 500		
8074	MD - Lärche	8,20	41	0,90	Louny	19	7 500		
8075	MD - Lärche	8,20	42	0,94	Louny	19	7 500		
8076	MD - Lärche	6,40	41	0,70	Louny	19	7 500		
8077	MD - Lärche	6,40	48	0,97	Louny	19	7 500		
8078	MD - Lärche	12,30	41	1,35	Louny	19	7 500		
8079	MD - Lärche	8,30	41	0,91	Louny	19	7 500		
8080	MD - Lärche	8,30	42	0,95	Louny	19	7 500		

Podpis (Unterschrift)



Pořadové číslo kusu - aukce	Dřevina	Celková délka (m)	Průměr (cm)	Objem (m3)	Okres	Řada	Minimální cena Kč/m3	Nabídková cena Kč/m3	Poznámka
Stamm Nr. - aukce	Baumart	Länge (m)	Durchmesser in Rinde (cm)	Fm ohne Rinde	Landkreis	Linie	Mindestens Preis CZK/fm	Gebot CZK/fm	Bemerkungen
8081	MD - Lärche	8,30	42	0,95	Louny	19	7 500		
8082	MD - Lärche	12,20	53	2,25	Nymburk	19	7 500		
8083	MD - Lärche	10,10	50	1,66	Nymburk	19	7 500		
8084	MD - Lärche	7,10	41	0,78	Nymburk	19	5 500		
8085	MD - Lärche	8,20	44	1,04	Nymburk	19	7 500		
8086	MD - Lärche	6,10	43	0,74	Nymburk	19	7 500		
8087	MD - Lärche	5,10	43	0,62	Nymburk	19	7 500		
8088	MD - Lärche	4,10	58	0,91	Nymburk	19	5 500		
8089	MD - Lärche	6,20	41	0,68	Nymburk	19	7 500		
8090	MD - Lärche	6,10	45	0,81	Nymburk	19	3 500		
8091	MD - Lärche	6,10	44	0,77	Nymburk	19	7 500		
8092	MD - Lärche	6,20	44	0,78	Nymburk	19	7 500		
8093	MD - Lärche	7,20	42	0,83	Nymburk	19	5 500		
8094	MD - Lärche	6,10	39	0,60	Nymburk	19	7 500		
8095	MD - Lärche	9,20	40	0,96	Nymburk	19	7 500		
8096	MD - Lärche	9,10	45	1,20	Nymburk	19	7 500		
8097	MD - Lärche	8,10	40	0,84	Nymburk	19	5 500		
8098	MD - Lärche	10,20	54	1,95	Nymburk	19	7 500		
8099	MD - Lärche	12,10	42	1,39	Nymburk	19	7 500		
8100	MD - Lärche	12,20	50	2,00	Nymburk	19	7 500		
8101	MD - Lärche	12,20	51	2,08	Nymburk	19	7 500		
8102	MD - Lärche	12,20	42	1,40	Nymburk	19	7 500		
8103	MD - Lärche	12,20	40	1,27	Nymburk	19	7 500		
8104	MD - Lärche	11,10	48	1,68	Nymburk	19	7 500		
8105	MD - Lärche	12,20	42	1,40	Nymburk	19	7 500		
8106	MD - Lärche	12,20	48	1,84	Nymburk	19	7 500		
8107	MD - Lärche	5,10	45	0,68	Nymburk	19	5 500		
8108	MD - Lärche	5,00	48	0,75	Nymburk	19	7 500		
8109	MD - Lärche	8,00	45	1,06	Nymburk	19	5 500		
8110	MD - Lärche	5,10	44	0,64	Nymburk	19	7 500		
8111	MD - Lärche	5,00	54	0,96	Nymburk	19	7 500		
8112	MD - Lärche	12,20	41	1,34	Nymburk	19	7 500		
8113	MD - Lärche	5,10	50	0,84	Nymburk	19	7 500		
8114	MD - Lärche	5,00	54	0,96	Nymburk	19	7 500		
8115	MD - Lärche	6,10	53	1,12	Nymburk	19	7 500		
8116	MD - Lärche	5,00	45	0,66	Nymburk	19	7 500		
8117	MD - Lärche	5,00	50	0,82	Nymburk	19	7 500		
8118	MD - Lärche	5,00	50	0,82	Nymburk	19	7 500		
8119	MD - Lärche	5,10	49	0,80	Nymburk	19	7 500		
8120	MD - Lärche	4,10	47	0,59	Děčín	20	7 500		

Podpis (Unterschrift)



Pořadové číslo kusu - aukce	Dřevina	Celková délka (m)	Průměr (cm)	Objem (m ³)	Okres	Řada	Minimální cena Kč/m ³	Nabídková cena Kč/m ³	Poznámka
Stamm Nr. - aukce	Baumart	Länge (m)	Durchmesser in Rinde (cm)	Fm ohne Rinde	Landkreis	Linie	Mindestens Preis CZK/fm	Gebot CZK/fm	Bemerkungen
8121	MD - Lärche	4,10	46	0,57	Děčín	20	7 500		
8122	MD - Lärche	4,10	41	0,45	Děčín	20	7 500		
8123	MD - Lärche	4,10	42	0,47	Děčín	20	7 500		
8124	MD - Lärche	4,10	43	0,49	Děčín	20	5 500		
8125	MD - Lärche	4,10	54	0,78	Děčín	20	7 500		
8126	MD - Lärche	4,10	52	0,73	Děčín	20	7 500		
8127	MD - Lärche	4,10	43	0,49	Děčín	20	7 500		
8128	MD - Lärche	4,10	40	0,43	Děčín	20	7 500		
8129	MD - Lärche	4,00	43	0,48	Děčín	20	5 500		
8130	MD - Lärche	4,10	38	0,38	Děčín	20	5 500		
8131	MD - Lärche	4,00	45	0,53	Děčín	20	4 000		
8132	MD - Lärche	4,10	46	0,57	Děčín	20	5 500		
8133	MD - Lärche	4,00	48	0,60	Děčín	20	5 500		
8134	MD - Lärche	4,10	54	0,78	Děčín	20	5 500		
8135	MD - Lärche	4,10	44	0,52	Děčín	20	7 500		
8136	MD - Lärche	4,00	56	0,82	Děčín	20	7 500		
8137	MD - Lärche	4,10	51	0,70	Děčín	20	7 500		
8138	MD - Lärche	4,10	53	0,76	Děčín	20	7 500		
8139	MD - Lärche	4,00	47	0,58	Děčín	20	5 500		
8140	MD - Lärche	4,20	49	0,66	Děčín	20	7 500		
8141	MD - Lärche	4,00	41	0,44	Děčín	20	5 500		
8142	MD - Lärche	4,00	45	0,53	Děčín	20	7 500		
8143	MD - Lärche	4,10	52	0,73	Děčín	20	5 500		
8144	KL - Bergahorn	4,20	43	0,57	Děčín	20	3 200		
8145	KL - Bergahorn	4,10	43	0,56	Děčín	20	3 200		
8146	KL - Bergahorn	4,10	41	0,51	Děčín	20	3 200		
8147	KL - Bergahorn	4,10	43	0,56	Děčín	20	3 200		
8148	KL - Bergahorn	4,10	48	0,70	Děčín	20	2 500		
8149	KL - Bergahorn	4,10	47	0,67	Děčín	20	2 500		
8150	KL - Bergahorn	3,90	46	0,61	Děčín	20	2 500		
8151	KL - Bergahorn	4,00	40	0,47	Děčín	20	2 000		
8152	KL - Bergahorn	4,00	41	0,50	Děčín	20	2 500		
8153	KL - Bergahorn	4,00	40	0,47	Děčín	20	3 200		
8154	KL - Bergahorn	4,00	51	0,77	Děčín	20	2 500		
8155	KL - Bergahorn	3,70	70	1,35	Děčín	20	2 500		
8156	KL - Bergahorn	4,10	47	0,67	Děčín	20	2 500		
8157	KL - Bergahorn	4,20	34	0,36	Děčín	20	2 000		
8158	KL - Bergahorn	4,10	48	0,70	Děčín	20	2 500		
8159	KL - Bergahorn	4,00	47	0,65	Děčín	20	3 200		
8160	KL - Bergahorn	4,00	50	0,74	Děčín	20	2 500		

Podpis (Unterschrift)



Pořadové číslo kusu - aukce	Dřevina	Celková délka (m)	Průměr (cm)	Objem (m ³)	Okres	Řada	Minimální cena Kč/m ³	Nabídková cena Kč/m ³	Poznámka
Stamm Nr. - aukce	Baumart	Länge (m)	Durchmesser in Rinde (cm)	Fm ohne Rinde	Landkreis	Linie	Mindestens Preis CZK/fm	Gebot CZK/fm	Bemerkungen
8161	KL - Bergahorn	4,10	47	0,67	Děčín	20	2 500		
8162	KL - Bergahorn	4,00	56	0,93	Děčín	20	2 000		
8163	KL - Bergahorn	4,10	43	0,56	Děčín	20	3 200		
8164	KL - Bergahorn	4,00	63	1,18	Děčín	20	3 200		
8165	KL - Bergahorn	4,20	36	0,40	Děčín	20	2 500		
8166	KL - Bergahorn	4,10	40	0,48	Děčín	20	2 000		
8167	KL - Bergahorn	4,10	38	0,44	Děčín	20	2 000		
8168	KL - Bergahorn	4,10	46	0,64	Děčín	20	3 200		
8169	KL - Bergahorn	4,10	46	0,64	Děčín	20	3 200		
8170	KL - Bergahorn	4,00	47	0,65	Děčín	20	2 500		
8171	KL - Bergahorn	4,00	42	0,52	Děčín	20	2 500		
8172	KL - Bergahorn	3,60	50	0,67	Děčín	20	2 500		
8173	KL - Bergahorn	7,10	41	0,88	Děčín	20	2 500		
8174	KL - Bergahorn	4,10	51	0,79	Děčín	20	2 500		
8175	KL - Bergahorn	4,90	50	0,91	Děčín	20	2 500		
8176	KL - Bergahorn	5,20	56	1,21	Děčín	20	2 500		
8177	KL - Bergahorn	5,10	33	0,41	Děčín	20	2 000		
8178	KL - Bergahorn	6,20	39	0,69	Děčín	20	2 500		
8179	KL - Bergahorn	5,70	64	1,74	Děčín	20	2 500		
8180	KL - Bergahorn	5,00	53	1,04	Děčín	20	3 200		
8181	KL - Bergahorn	3,80	40	0,45	Děčín	20	2 000		
8182	JS - Esche	3,90	39	0,39	Děčín	20	4 500		
8183	JS - Esche	3,80	48	0,58	Děčín	20	4 500		
8184	JS - Esche	3,90	50	0,65	Děčín	20	4 500		
8185	JS - Esche	4,10	41	0,45	Děčín	20	4 500		
8186	JS - Esche	5,20	39	0,52	Děčín	20	3 300		
8187	JS - Esche	4,90	41	0,54	Děčín	20	3 300		
8188	JS - Esche	4,70	56	0,99	Děčín	20	4 500		
8189	JS - Esche	4,00	41	0,44	Děčín	20	3 300		
8190	JS - Esche	4,10	53	0,77	Děčín	20	3 300		
8191	JS - Esche	3,90	66	1,14	Děčín	20	3 300		
8192	JS - Esche	5,00	60	1,21	Děčín	20	3 300		
8193	JS - Esche	5,30	42	0,62	Děčín	20	4 500		
8194	JS - Esche	4,90	56	1,03	Děčín	20	4 500		
8195	JS - Esche	4,00	46	0,56	Děčín	20	3 300		
8196	JS - Esche	5,70	58	1,28	Děčín	20	3 300		
8197	JS - Esche	8,10	59	1,89	Děčín	20	4 500		
8198	JS - Esche	5,50	63	1,47	Děčín	20	3 300		
8199	JS - Esche	5,00	72	1,75	Děčín	20	3 300		
8200	JS - Esche	5,70	70	1,88	Děčín	20	3 300		

Podpis (Unterschrift)



Pořadové číslo kusu - aukce	Dřevina	Celková délka (m)	Průměr (cm)	Objem (m3)	Okres	Řada	Minimální cena Kč/m3	Nabídková cena Kč/m3	Poznámka
Stamm Nr. - aukce	Baumart	Länge (m)	Durchmesser in Rinde (cm)	Fm ohne Rinde	Landkreis	Linie	Mindestens Preis CZK/fm	Gebot CZK/fm	Bemerkungen
8201	JS - Esche	5,10	78	2,10	Děčín	20	4 500		
8202	JS - Esche	5,80	48	0,89	Děčín	20	4 500		
8203	JS - Esche	8,20	50	1,36	Děčín	20	4 500		
8204	JS - Esche	8,60	41	0,95	Děčín	20	3 300		
8205	JS - Esche	9,70	62	2,50	Děčín	20	4 500		
8206	JS - Esche	8,20	38	0,78	Děčín	20	3 300		
8207	DB - Eiche	4,10	37	0,37	Nymburk	21	11 500		
8208	DB - Eiche	5,20	41	0,58	Liberec	21	11 500		
8209	DB - Eiche	6,10	59	1,42	Děčín	21	8 000		
8210	DB - Eiche	6,10	49	0,97	Děčín	21	8 000		
8211	DB - Eiche	3,50	41	0,39	Děčín	21	8 000		
8212	DBC-Roteiche	4,30	58	0,97	Děčín	21	3 800		
8213	DBC-Roteiche	4,00	51	0,69	Děčín	21	3 800		
8214	DB - Eiche	4,10	46	0,58	Rakovník	21	11 500		
8215	DB - Eiche	4,10	54	0,80	Rakovník	21	11 500		
8216	DB - Eiche	4,20	52	0,76	Rakovník	21	11 500		
8217	DB - Eiche	4,10	60	0,99	Rakovník	21	11 500		
8218	DB - Eiche	4,10	51	0,71	Rakovník	21	11 500		
8219	DB - Eiche	4,20	46	0,59	Rakovník	21	11 500		
8220	DB - Eiche	5,20	40	0,55	Ml. Boleslav	21	10 000		
8221	DB - Eiche	4,10	45	0,55	Ml. Boleslav	21	8 500		
8222	DB - Eiche	4,20	46	0,59	Ml. Boleslav	21	8 500		
8223	DB - Eiche	4,20	49	0,67	Ml. Boleslav	21	8 500		
8224	DB - Eiche	7,20	56	1,51	Ml. Boleslav	21	11 500		
8225	DB - Eiche	4,30	59	1,00	Ml. Boleslav	21	8 500		
8226	DB - Eiche	8,30	49	1,33	Ml. Boleslav	21	6 000		
8227	DB - Eiche	8,10	48	1,24	Ml. Boleslav	21	6 000		
8228	DB - Eiche	6,10	40	0,64	Ml. Boleslav	21	7 500		
8229	DB - Eiche	6,60	48	1,01	Ml. Boleslav	21	10 000		
8230	DB - Eiche	7,10	36	0,60	Ml. Boleslav	21	6 000		
8231	DB - Eiche	7,10	40	0,75	Ml. Boleslav	21	6 000		
8232	DB - Eiche	8,10	30	0,47	Ml. Boleslav	21	8 500		
8233	DB - Eiche	9,10	44	1,17	Ml. Boleslav	21	6 000		
8234	DB - Eiche	6,10	50	1,02	Ml. Boleslav	21	10 000		
8235	DB - Eiche	7,40	45	0,99	Ml. Boleslav	21	10 000		
8236	DB - Eiche	7,40	48	1,13	Ml. Boleslav	21	10 000		
8237	MD - Lärche	12,10	48	1,83	Rakovník	22	7 500		
8238	MD - Lärche	12,10	40	1,26	Rakovník	22	7 500		
8239	MD - Lärche	4,00	54	0,77	Děčín	22	5 500		
8240	MD - Lärche	5,00	48	0,75	Děčín	22	5 500		

Podpis (Unterschrift)



Pořadové číslo kusu - aukce	Dřevina	Celková délka (m)	Průměr (cm)	Objem (m3)	Okres	Řada	Minimální cena Kč/m3	Nabídková cena Kč/m3	Poznámka
Stamm Nr. - aukce	Baumart	Länge (m)	Durchmesser in Rinde (cm)	Fm ohne Rinde	Landkreis	Linie	Mindestens Preis CZK/fm	Gebot CZK/fm	Bemerkungen
8241	MD - Lärche	6,20	49	0,98	Rakovník	22	5 500		
8242	MD - Lärche	6,20	48	0,94	Rakovník	22	5 500		
8243	MD - Lärche	6,10	43	0,74	Rakovník	22	7 500		
8244	MD - Lärche	6,20	46	0,86	Rakovník	22	7 500		
8245	MD - Lärche	6,20	51	1,06	Rakovník	22	7 500		
8246	MD - Lärche	6,20	43	0,75	Rakovník	22	5 500		
8247	MD - Lärche	6,10	50	1,00	Rakovník	22	5 500		
8248	MD - Lärche	6,10	46	0,84	Rakovník	22	5 500		
8249	MD - Lärche	6,20	45	0,82	Rakovník	22	4 000		
8250	MD - Lärche	4,00	63	1,04	Rakovník	22	7 500		
8251	MD - Lärche	4,00	52	0,71	Rakovník	22	5 500		
8252	MD - Lärche	4,10	46	0,57	Rakovník	22	5 500		
8253	MD - Lärche	4,00	44	0,51	Děčín	22	7 500		
8254	MD - Lärche	4,00	48	0,60	Děčín	22	7 500		
8255	MD - Lärche	4,10	48	0,62	Děčín	22	7 500		
8256	MD - Lärche	4,00	42	0,46	Děčín	22	7 500		
8257	MD - Lärche	4,10	56	0,84	Děčín	22	7 500		
8258	MD - Lärche	4,10	53	0,76	Děčín	22	7 500		
8259	MD - Lärche	4,10	56	0,84	Děčín	22	7 500		
8260	MD - Lärche	4,10	46	0,57	Děčín	22	5 500		
8261	MD - Lärche	4,00	42	0,46	Děčín	22	7 500		
8262	MD - Lärche	4,10	48	0,62	Děčín	22	5 500		
8263	MD - Lärche	4,00	46	0,55	Děčín	22	5 500		
8264	MD - Lärche	4,10	56	0,84	Děčín	22	7 500		
8265	MD - Lärche	4,00	52	0,71	Děčín	22	5 500		
8266	MD - Lärche	4,00	53	0,74	Děčín	22	5 500		
8267	MD - Lärche	4,00	43	0,48	Děčín	22	5 500		
8268	MD - Lärche	4,00	45	0,53	Děčín	22	5 500		
8269	MD - Lärche	4,10	46	0,57	Děčín	22	5 500		
8270	MD - Lärche	4,10	46	0,57	Děčín	22	7 500		
8271	MD - Lärche	4,00	47	0,58	Děčín	22	5 500		
8272	MD - Lärche	4,00	41	0,44	Děčín	22	5 500		
8273	MD - Lärche	4,00	57	0,85	Louny	22	7 500		
8274	MD - Lärche	4,00	51	0,68	Louny	22	7 500		
8275	MD - Lärche	4,00	48	0,60	Louny	22	7 500		
8276	MD - Lärche	4,00	48	0,60	Louny	22	7 500		
8277	MD - Lärche	4,00	48	0,60	Louny	22	7 500		
8278	MD - Lärche	4,00	50	0,66	Louny	22	7 500		
8279	MD - Lärche	4,00	47	0,58	Louny	22	7 500		
8280	MD - Lärche	4,00	50	0,66	Louny	22	7 500		

Podpis (Unterschrift)



Pořadové číslo kusu - aukce	Dřevina	Celková délka (m)	Průměr (cm)	Objem (m3)	Okres	Řada	Minimální cena Kč/m3	Nabídková cena Kč/m3	Poznámka
Stamm Nr. - aukce	Baumart	Länge (m)	Durchmesser in Rinde (cm)	Fm ohne Rinde	Landkreis	Linie	Mindestens Preis CZK/fm	Gebot CZK/fm	Bemerkungen
8281	MD - Lärche	4,00	55	0,79	Louny	22	7 500		
8282	MD - Lärche	4,00	58	0,88	Louny	22	7 500		

273,61

Podpis (Unterschrift)

